

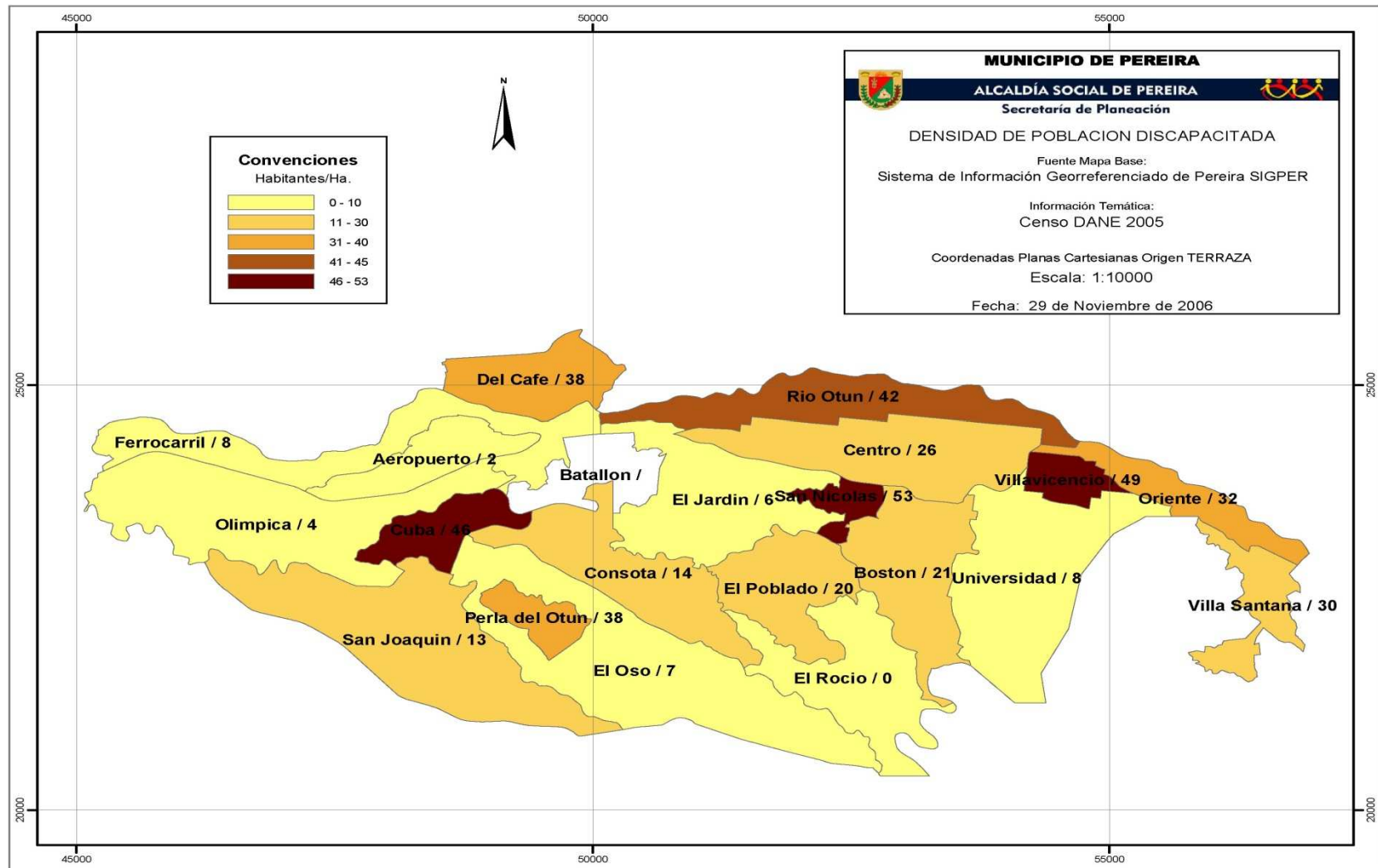
COMFAMILIAR RISARALDA

INFORME DE LA POBLACIÓN CON
DISCAPACIDAD EN PEREIRA



Comfamiliar
RISARALDA

MAPA DE CONCENTRACIÓN DE POBLACIÓN EN ESTADO DE DISCAPACIDAD CONFORME AL CENSO 2005 EN PEREIRA.



PORCENTAJE DE DISCAPACIDAD COLOMBIA Y PEREIRA SEGÚN CENSO 2005

El último censo realizado por el Departamento Administrativo Nacional de Estadísticas DANE, en el año 2005, permitió calcular que en Colombia existen 6,45% de personas con alguna discapacidad, es decir, alrededor de dos millones ochocientos mil compatriotas, siendo mayor en hombres (6,6%) que en mujeres (6,2%).

En este mismo censo se calculó para la ciudad de Pereira en 6,08% la prevalencia de discapacidad, es decir, deben existir alrededor de veintiséis mil pereiranos con discapacidad.

En el Censo realizado por la Alcaldía de Pereira en el 2007 y ASODIRIS se confirmaron un un total de 12.924 personas registradas en el municipio de Pereira. Lo anterior indica que el registro se ha logrado en aproximadamente el 49,6% de la población con alguna discapacidad.

Fuente: Censo de Localización y caracterización de personas con discapacidad en el Municipio de Pereira, 2007.



Comfamiliar
RISARALDA

CENSO DE LOCALIZACIÓN Y CARACTERIZACIÓN DE PERSONAS CON DISCAPACIDAD EN EL MUNICIPIO DE PEREIRA, 2007.

Censo realizado de conformidad con la metodología DANE y con el instrumento técnico que para el efecto entregaron la Secretaría de Salud y Seguridad Social y la Secretaría de Planeación.



Comfamiliar
RISARALDA

DISCAPACIDAD POR ESTRATOS

ESTRATO	TOTAL 2007	
	Total	Porcentaje
Total	12.924	
Estrato 1	5.870	45%
Estrato 2	3.536	27%
Estrato 3	2.709	21%
Estrato 4	669	5%
Estrato 5	66	1%
Estrato 6	33	0%
Sin Estrato	41	0%

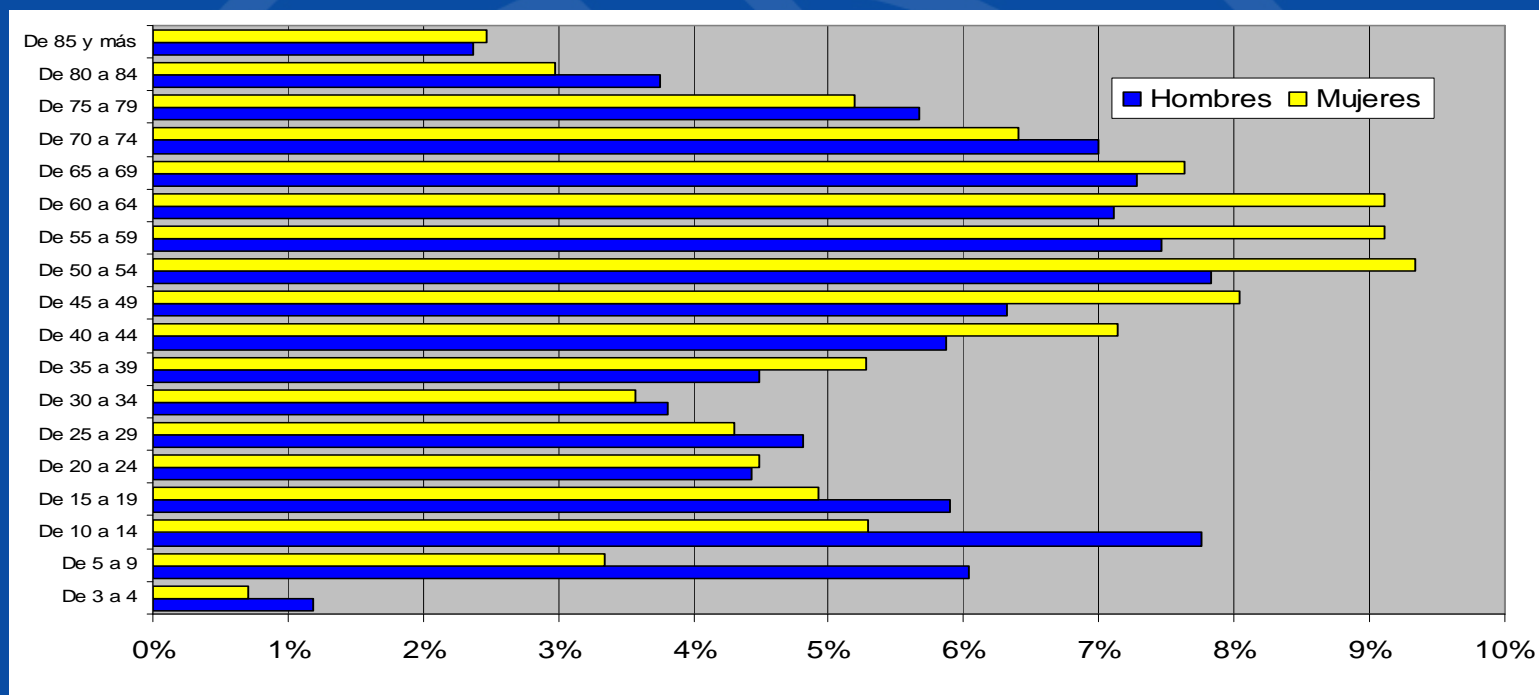
En la actualidad el registro cuenta con 45% de personas del estrato 1, un 27% del estrato 2 y un 21% del estrato 3, el restante 7% son del estrato 4 al 6.

Fuente: Censo de Localización y caracterización de personas con discapacidad en el Municipio de Pereira, 2007.



Comfamiliar
RISARALDA

PORCENTAJE DE LA POBLACIÓN CON DISCAPACIDAD POR GRUPOS DE EDAD SEGÚN SEXO.



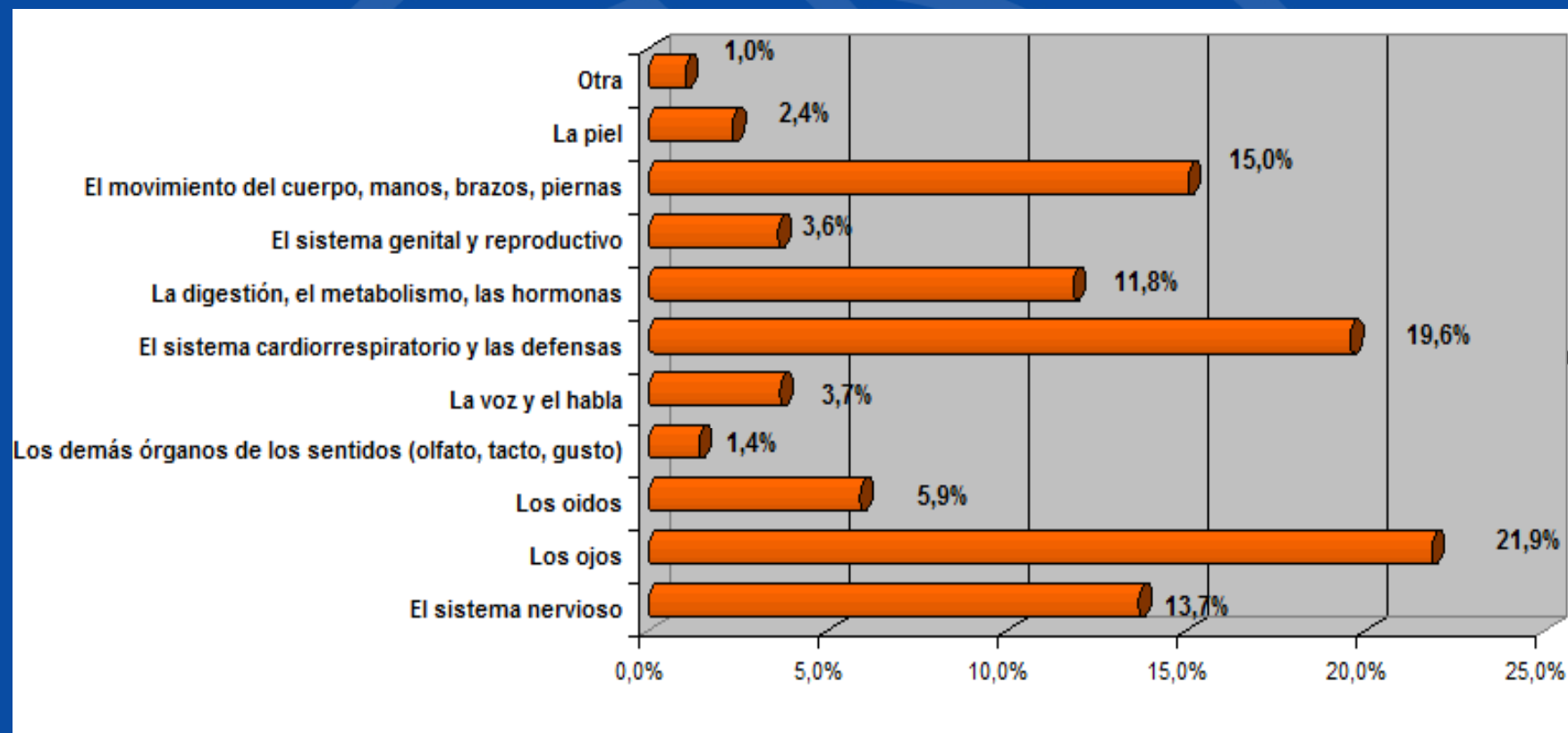
El grupo comprendido entre los 40 y los 74 años está por encima de la media municipal, es decir, sobrepasa el 6%, y suman el 54% de la población registrada. En el grupo de 5 a 14 años, son los hombres quienes manifiestan un nivel muy superior al porcentaje de mujeres con discapacidad.

Fuente: Censo de Localización y caracterización de personas con discapacidad en el Municipio de Pereira, 2007.



Comfamiliar
RISARALDA

PORCENTAJE DE PERSONAS CON ALGUNA DEFICIENCIA.



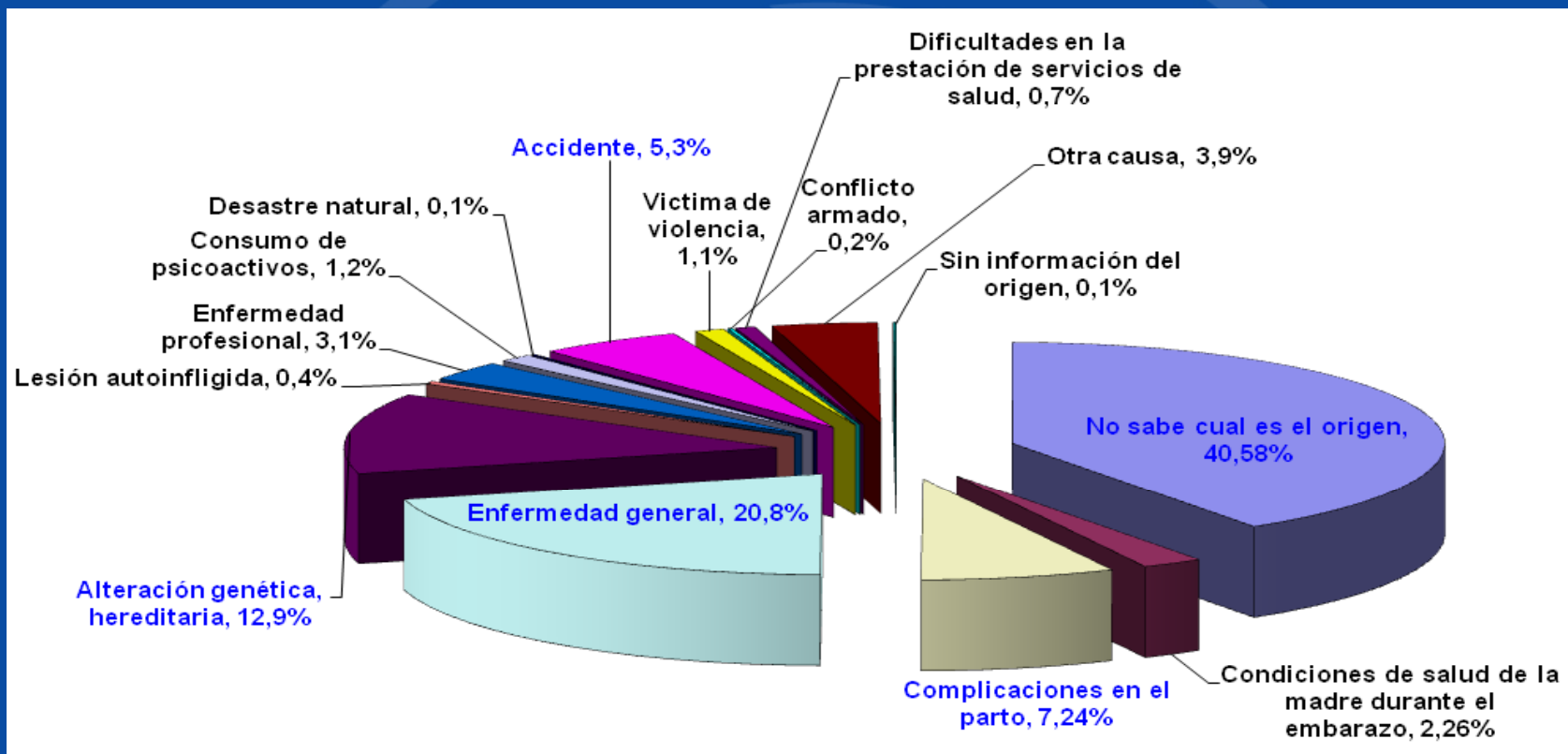
Se destacan las deficiencias en los ojos, seguida del sistema cardiorrespiratorio y las defensas, el movimiento del cuerpo, manos, brazos, piernas y las del sistema nervioso.

Fuente: Censo de Localización y caracterización de personas con discapacidad en el municipio de Pererira.



Comfamiliar
RISARALDA

PORCENTAJE DE PERSONAS SEGÚN ORIGEN DE DISCAPACIDAD



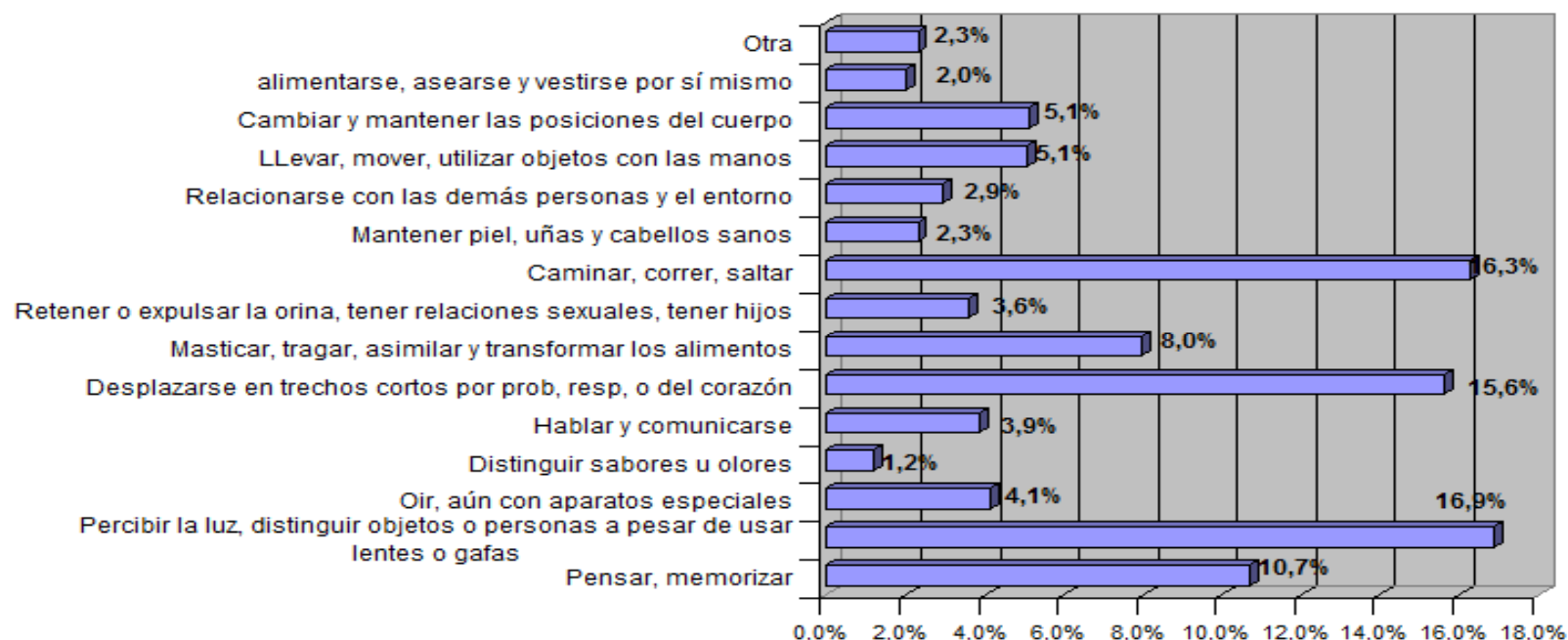
Según el origen de la discapacidad se destacan, la enfermedad general, seguida de alteraciones genéticas hereditarias, luego complicaciones en el parto y con un porcentaje mas bajo, pero no menos importante los accidentes. Cabe la pena mencionar que un porcentaje muy alto no sabe el origen de su discapacidad.

Fuente: Censo de Localización y Caracterización de personas con Discapacidad en el municipio de Pereira. 2007



DIFICULTADES PARA EL DESARROLLO DE ACTIVIDADES COTIDIANAS

Porcentaje de personas según dificultades para el desarrollo de actividades cotidianas



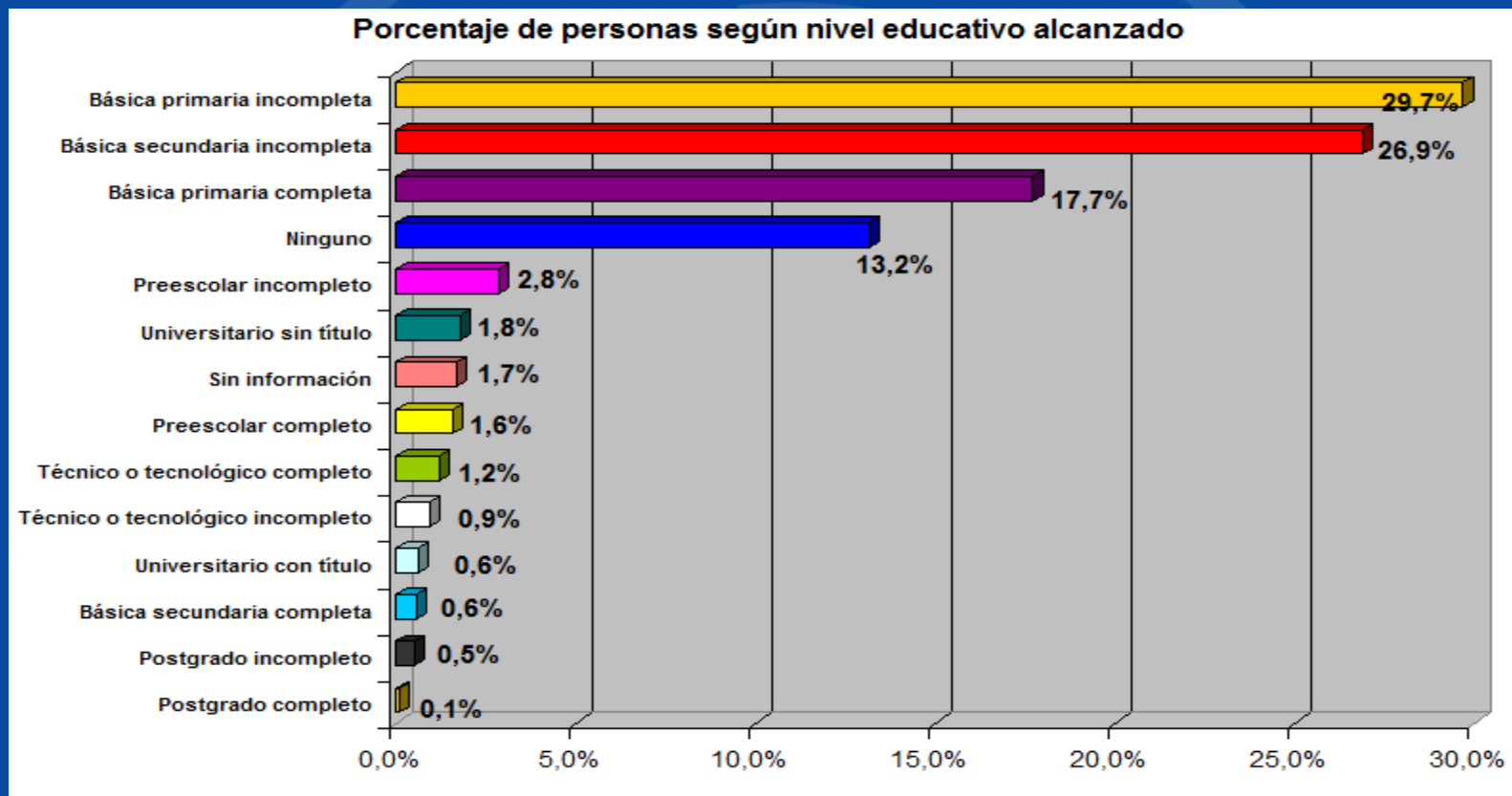
Las dificultades que más sobresalen son: Percibir la luz, distinguir objetos o personas, a pesar de usar lentes o gafas, seguida de caminar, correr, saltar, así como de desplazarse en trechos cortos por problemas respiratorios o del corazón.

Fuente: Censo de Localización y Caracterización de personas con Discapacidad en el municipio de Pereira. 2007



Confamiliar
RISARALDA

PORCENTAJE DE PERSONAS SEGÚN NIVEL EDUCATIVO AVANZADO



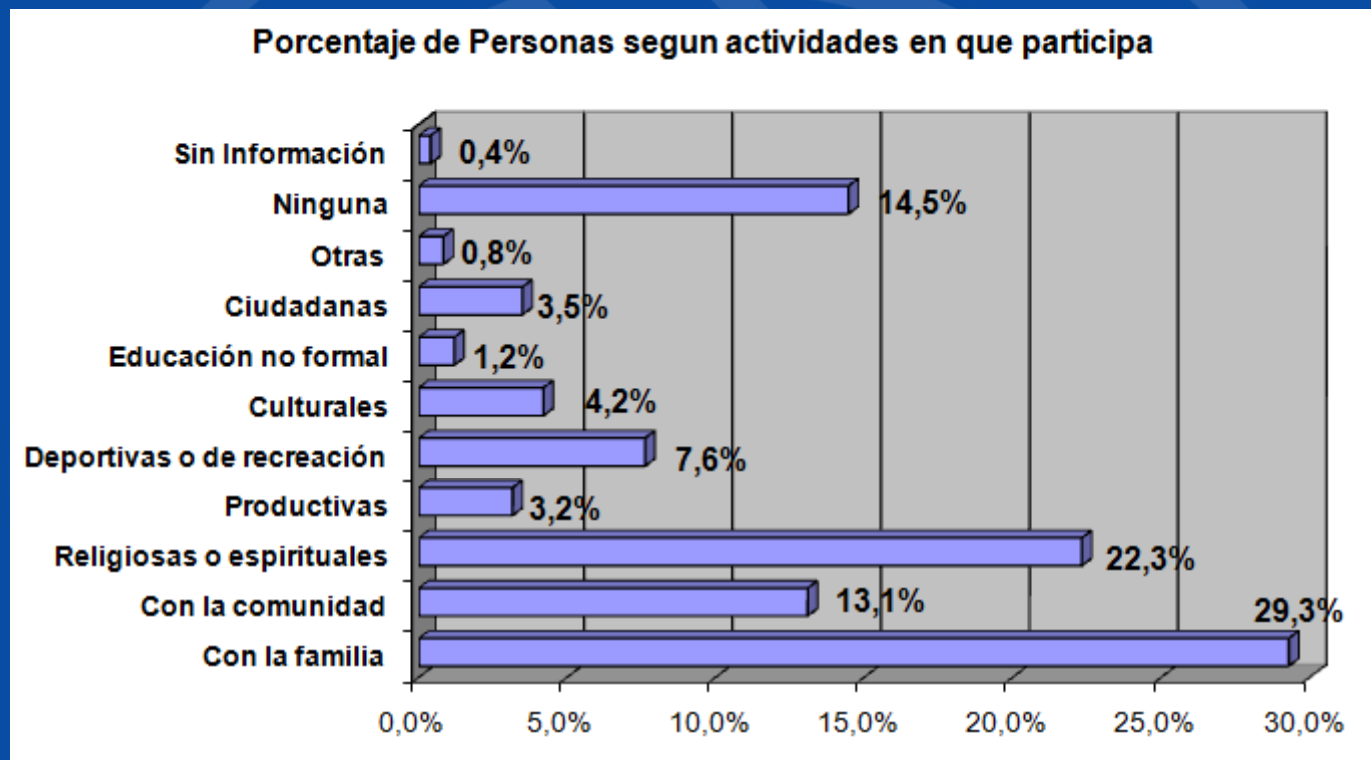
El nivel educativo en las personas con discapacidad es preocupante, las cifras encontradas manifiestan que el 13,2% no cuenta con ningún nivel educativo, el 30% solo ha alcanzado la primaria, y tan solo el 18% la ha terminado.

Fuente: Censo de Localización y Caracterización de personas con Discapacidad en el municipio de Pereira. 2007



Comfamiliar
RISARALDA

PORCENTAJE DE PERSONAS SEGÚN ACTIVIDADES EN QUE PARTICIPAN



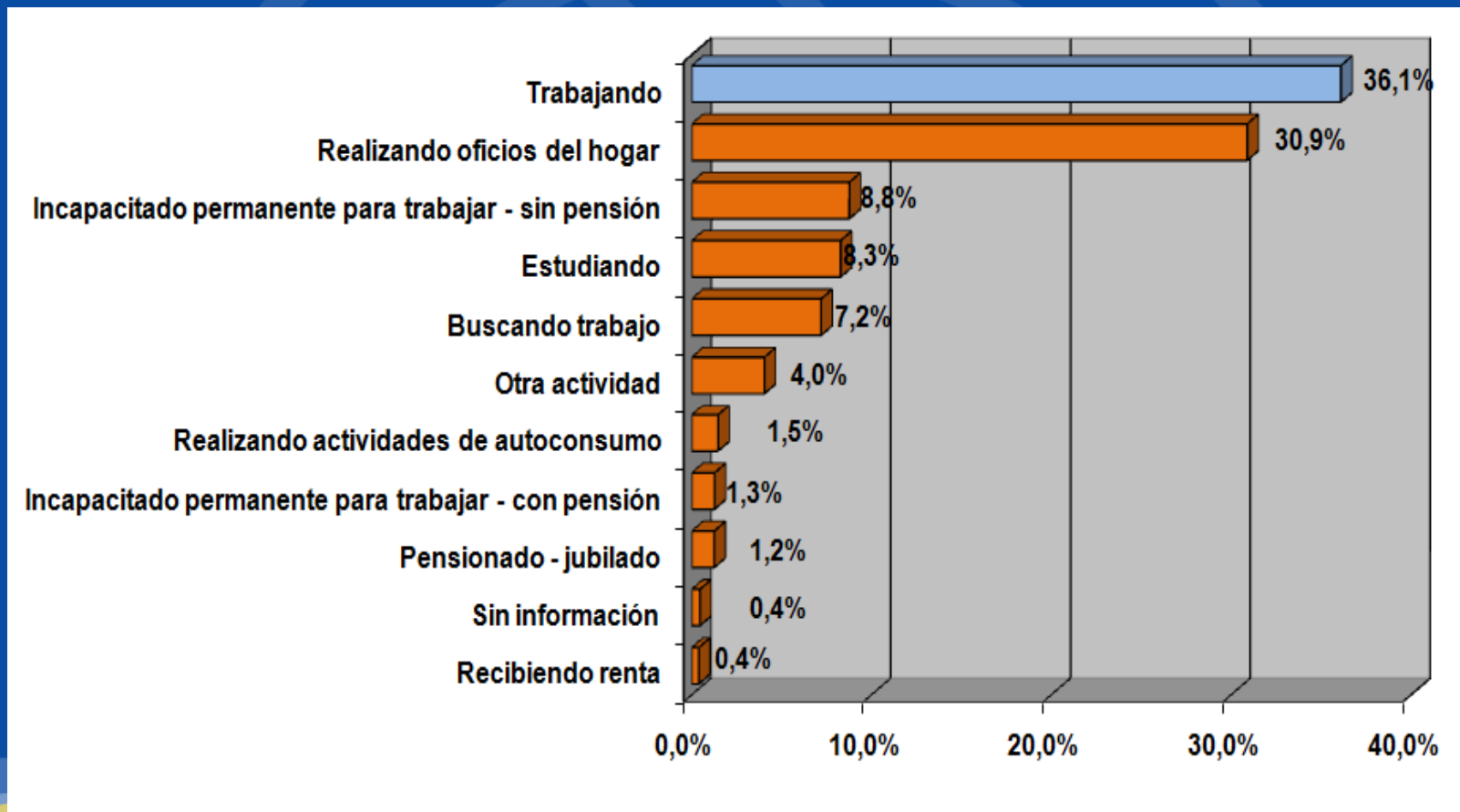
De los cuatro porcentajes que mas se destacan, uno de ellos hace referencia a que las personas con discapacidad no participan en actividades, y la mayoría lo hace con la familia, o en actividades religiosas o con la comunidad.

Fuente: Censo de Localización y Caracterización de personas con Discapacidad en el municipio de Pereira. 2007



Comfamiliar
RISARALDA

PORCENTAJE DE PERSONAS ENTRE LOS 15 Y 59 AÑOS, SEGÚN ACTIVIDAD REALIZADA EN LOS ÚLTIMOS 6 MESES.



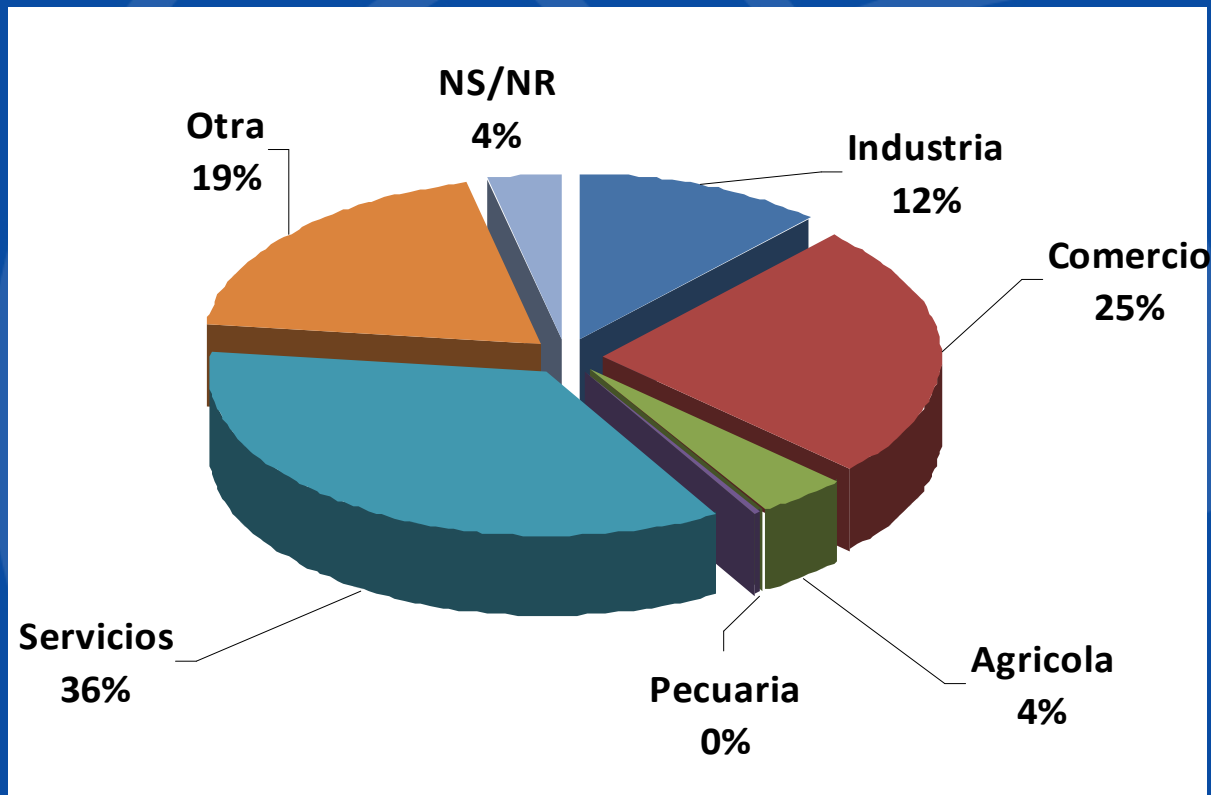
Tan solo el 36% de las personas se encuentra trabajando.

Fuente: Censo de Localización y Caracterización de personas con Discapacidad en el municipio de Pereira. 2007



Comfamiliar
RISARALDA

PORCENTAJE PERSONAS SEGÚN TIPO DE ACTIVIDAD EN QUE TRABAJAN.



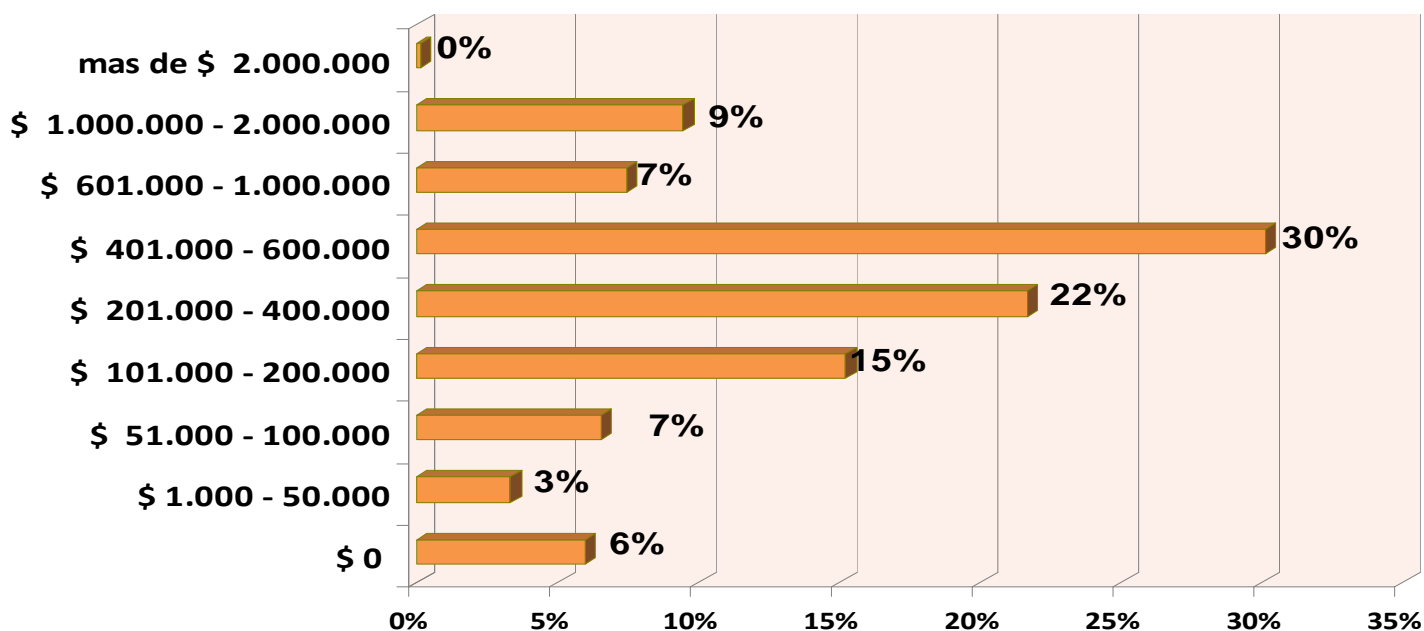
De acuerdo con las personas que manifestaron trabajar, el 6% de ellas no recibe ingresos, y el 53% recibe menos de \$400.000 por mes.

Fuente: Censo de Localización y caracterización de personas con discapacidad en el Municipio de Pereira, 2007.



Comfamiliar
RISARALDA

INGRESO MENSUAL PROMEDIO.

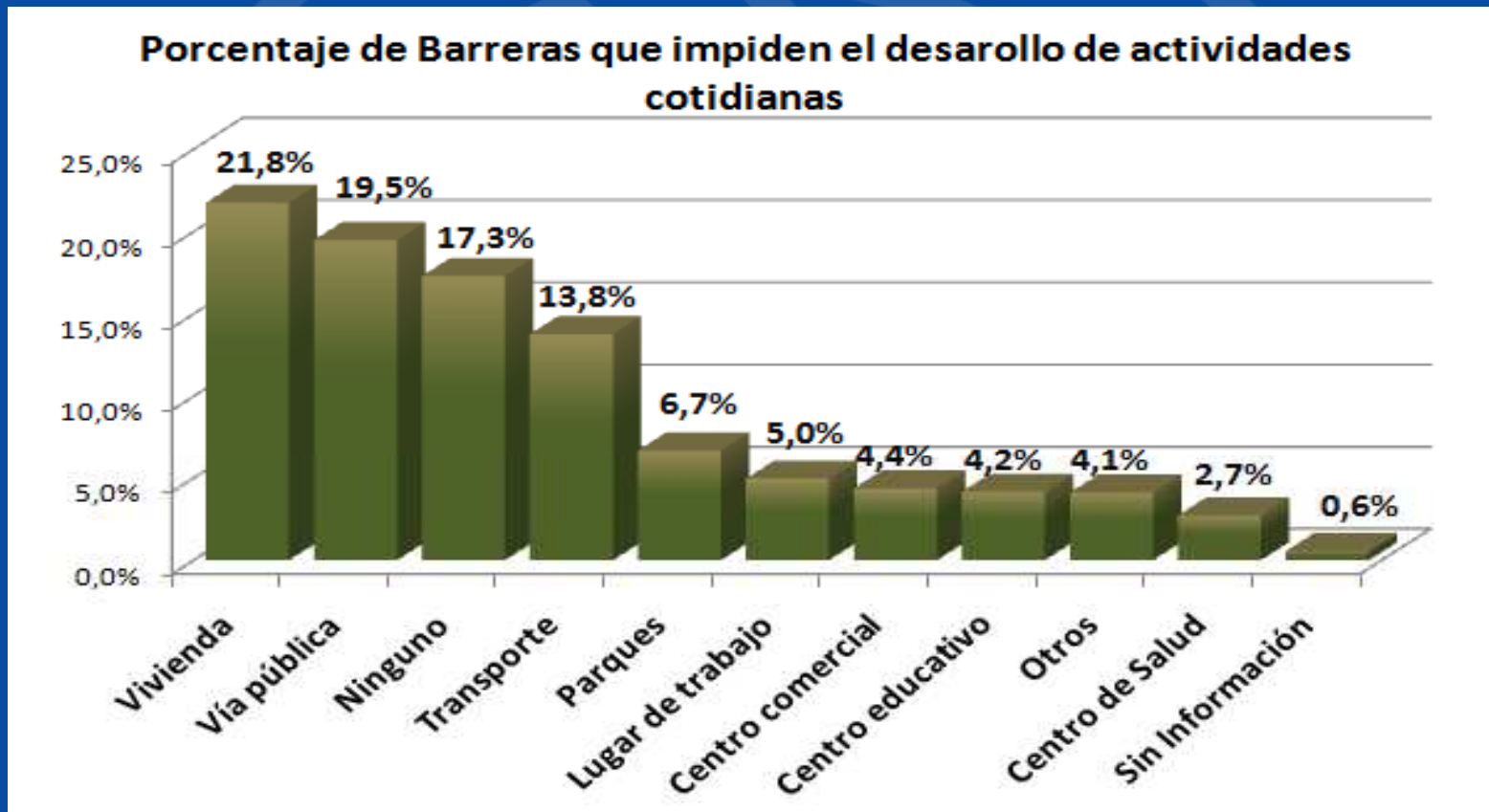


Fuente: Censo de Localización y caracterización de personas con discapacidad en el Municipio de Pereira, 2007.



Comfamiliar
RISARALDA

PORCENTAJE DE BARRERAS QUE IMPIDEN EL DESARROLLO DE ACTIVIDADES COTIDIANAS

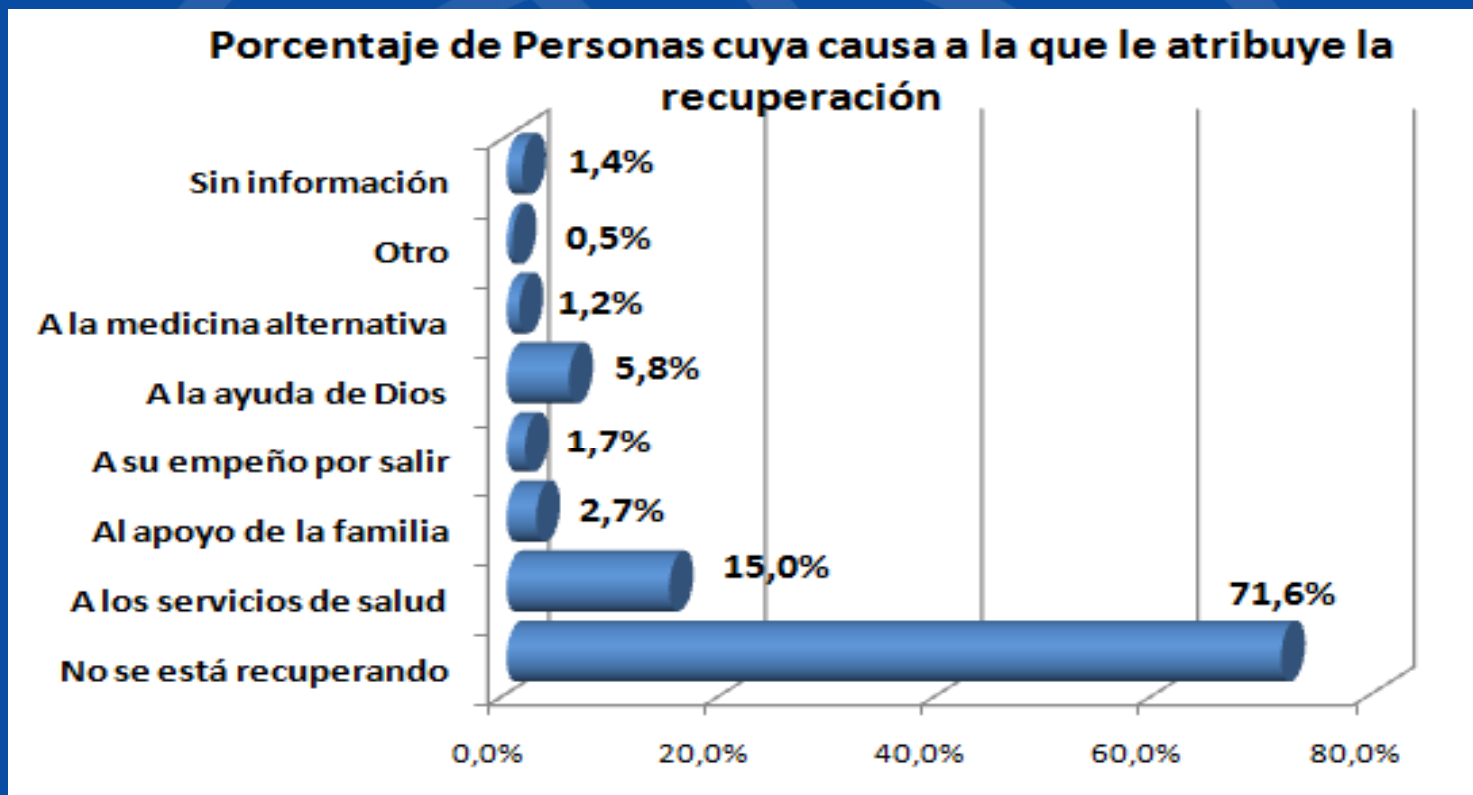


Fuente: Censo de Localización y caracterización de personas con discapacidad en el Municipio de Pereira, 2007.



Comfamiliar
RISARALDA

PORCENTAJE DE PERSONAS CUYA CAUSA A LA QUE ATRIBUYEN SU RECUPERACIÓN.



Fuente: Censo de localización y ubicación de personas Discapacitadas del municipio de Pereira. 2007.



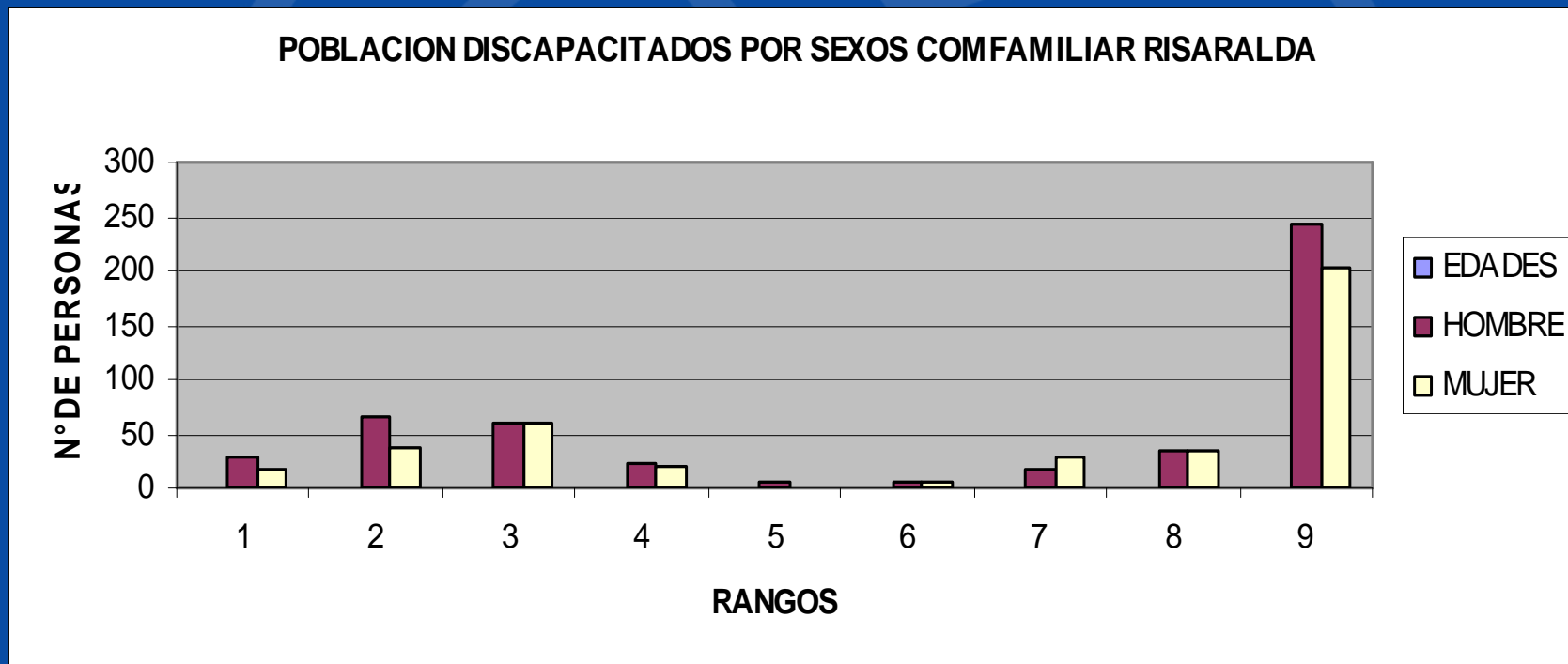
Comfamiliar
RISARALDA

POBLACION AFILIADA CON DISCAPACIDAD POR SEXO COMFAMILIAR RISARALDA

EDADES	HOMBRE	MUJER	TOTAL EDADES	GRADO DE DISCAPACIDAD
3-10 AÑOS	30	17	47	Mayor al 60%
11-17 AÑOS	66	37	103	Mayor al 60%
18-25 AÑOS	60	60	120	Mayor al 60%
26-35 AÑOS	24	20	44	Mayor al 60%
36-40 AÑOS	5	0	5	Mayor al 60%
40-50 AÑOS	6	6	12	Mayor al 60%
51-65 AÑOS	17	29	46	Mayor al 60%
66-86 AÑOS	34	33	67	Mayor al 60%
Total	242	202	444	



POBLACION AFILIADA CON DISCAPACIDAD POR SEXO COMFAMILIAR RISARALDA



De acuerdo al gráfico Comfamiliar Risaralda posee registradas en su base de datos 244 personas discapacitadas, 202 Mujeres y 242 son Hombres, la mayor parte de las personas a vinculadas a la caja se encuentran entre los 11 y 26 años de edad.

Entre las discapacidades con mayor representación se encuentran la Cognitiva, sensorial y auditiva y en un menor porcentaje las visuales.



PROGRAMA DE ATENCIÓN A LA DISCAPACIDAD COMFAMILIAR RISARALDA

De los 444 personas registradas en la base de datos de Comfamiliar Risaralda hay 126 niños y niñas entre 0 y 20 años de edad en edad cronológica que se encuentran vinculados al Programa de Atención al Discapacitado P.A.D.

DISCAPACIDADES ATENDIDAS	POBLACIÓN
COGNITIVA (SINDROME DOWN, R.M.L, R.M.M, R.M.G, SINDROME DE WILLIAMS, AUTISMO)	55%
FISICAS (DISTROFIA MUSCULAR, SINDROME DE MORQUIO)	15%
SENSORIALES (AUDITIVOS, VISUALES)	10%
ALTERACIONES MULTIPLES (PARALISIS Y DAÑO CEREBRAL)	10%



PROGRAMA DE ATENCIÓN A LA DISCAPACIDAD COMFAMILIAR RISARALDA



Brindar espacios Integrales de socialización a niños y niñas con discapacidad afiliados a Comfamiliar Risaralda; mediante la inclusión y participación en actividades Artísticas, Musicales, apoyo familiar, psicológico y pedagógico para el menor y su familia.



Comfamiliar
RISARALDA

PROGRAMA DE ATENCIÓN AL DISCAPACITADO COMFAMILIAR RISARALDA

ASPECTOS DE INTERVENCIÓN

- VALORACIÓN SOCIOFAMILIAR.
- VALORACIÓN PSICOLOGICA.
- VALORACIÓN MÉDICA
- EDUCACIÓN ESPECIAL : Énfasis en Iniciación laboral.
- TALLERES ARTÍSTICOS Y MUSICALES
- MUSICOTERAPIA: Niños(as) con parálisis.
- KIT NUTRICIONAL
- AUXILIO DE TRANSPORTE
- AUXILIO EDUCATIVO
- ACTIVIDADES LUDICAS Y RECREATIVAS

COBERTURA ACTUAL: 126 Niños(as) de 0-20 años.

 **Comfamiliar**
RISARALDA

PROGRAMA DE ATENCIÓN A LA DISCAPACIDAD COMFAMILIAR RISARALDA



ACTIVIDADES ARTÍSTICAS



Comfamiliar
RISARALDA

Plan Integral Social – PIS- COLSALUD

OBJETIVO PIS

Realizar una intervención orientada al mejoramiento de las condiciones de integración e inclusión social y calidad de vida de los niños, niñas y jóvenes con discapacidades cognitivas y sensoriales.



LINEAMIENTOS DE INTERVENCIÓN

El Plan Integral Social - PIS, atiende a la población desde los siguientes lineamientos:

- Asistencia médica.
- Asistencia psicológica.
- Asistencia Especializada
- Apoyo nutricional.
- Auxilio educativo.
- Auxilio de transporte
- Talleres lúdicos y actividades recreativas.
- Grupo Musical Talentos Colsalud.
- Desarrollo Familiar





ORGANIZACIONES LOCALES

- **ASODIRIS:** Asociación de Discapacitados del Risaralda.
- **CORPOVISIÓN:** Entidad privada sin ánimo de lucro con 10 años de experiencia en la rehabilitación integral en las áreas tiflológicas (braille, ábaco, orientación y movilidad) de personas con discapacidad visual del departamento de Risaralda.
- **COLSALUD:** Apoyar la inclusión social de la población con discapacidad cognitiva y sensorial, a través de la formación musical, con la creación del Grupo Talentos Colsalud.
- **FUNDACION LUDES:** Apoyo pedagógico para discapacidad cognitiva
- **ASOAUTISMO:** Asociación Colombiana pro superación de personas autistas y con patologías afines.
- **FUNDACION INPE:** Instituto de Pedagogía.
- **INSTITUTO AUDIOLOGIA INTEGRAL DE PEREIRA:** Atención en salud especializada en pérdida auditiva.
- **INSTITUCION EDUCATIVA LA PALABRA:** Educación formal básica y media.
- **CINDES:** www.cindes.org
 - Programas Terapéuticos y Pedagógicos
 - Habilitación/Rehabilitación para la Independencia Funcional y la Educación Formal.



ORGANIZACIONES LOCALES

- **FUNDACION ASORISA:** Asociación de sordos de Risaralda. Inclusión Laboral.
- **CECAP:** Centro de Educación Especial Semi-internando.
- **AMERICA MIXTA:** Institución Educativa Oficial.
- **P.A.D:** Programa de Atención al Discapacitado. Comfamiliar Risaralda. Iniciación Laboral a Adolescentes con Discapacidad Cognitiva en el área de Educación Especial.
- **Alkosto y Best Buddies:** Pioneros en la inclusión laboral de jóvenes con discapacidad cognitiva.

