

***SUBDIRECCIÓN PLANEACIÓN Y DESARROLLO
ESTRATÉGICO***

**Departamento de
Alianzas Estratégicas y Cooperación**

ALIANZAS SOCIALES





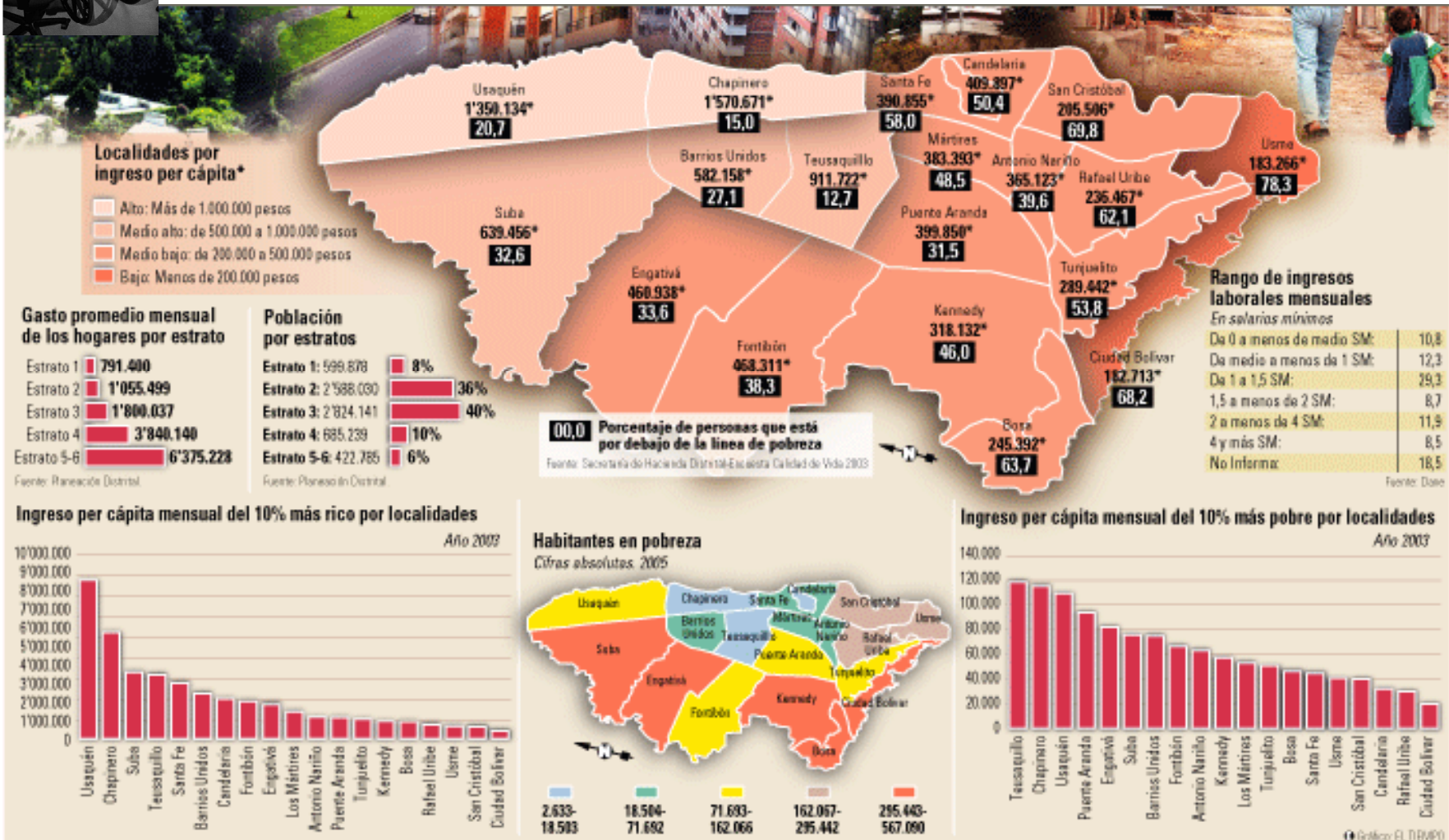
*PROGRAMA DE INSERCIÓN LABORAL
PRODUCTIVA PARA PERSONAS CON
DISCAPACIDAD*

Agenda

1. Mapa de la riqueza de Bogotá.
2. Discapacitados por localidad de Bogotá.
3. Composición etarea
4. Composición por genero
5. Funciones corporales que presentan alteraciones.
6. Dificultades para el desarrollo de actividades cotidianas.
7. Condición de afiliación en salud.
8. Asistencia escolar.
9. Causas por la que no estudian
10. Principal actividad realizada en los últimos 6 meses
11. Población en condición de discapacidad en Cafam

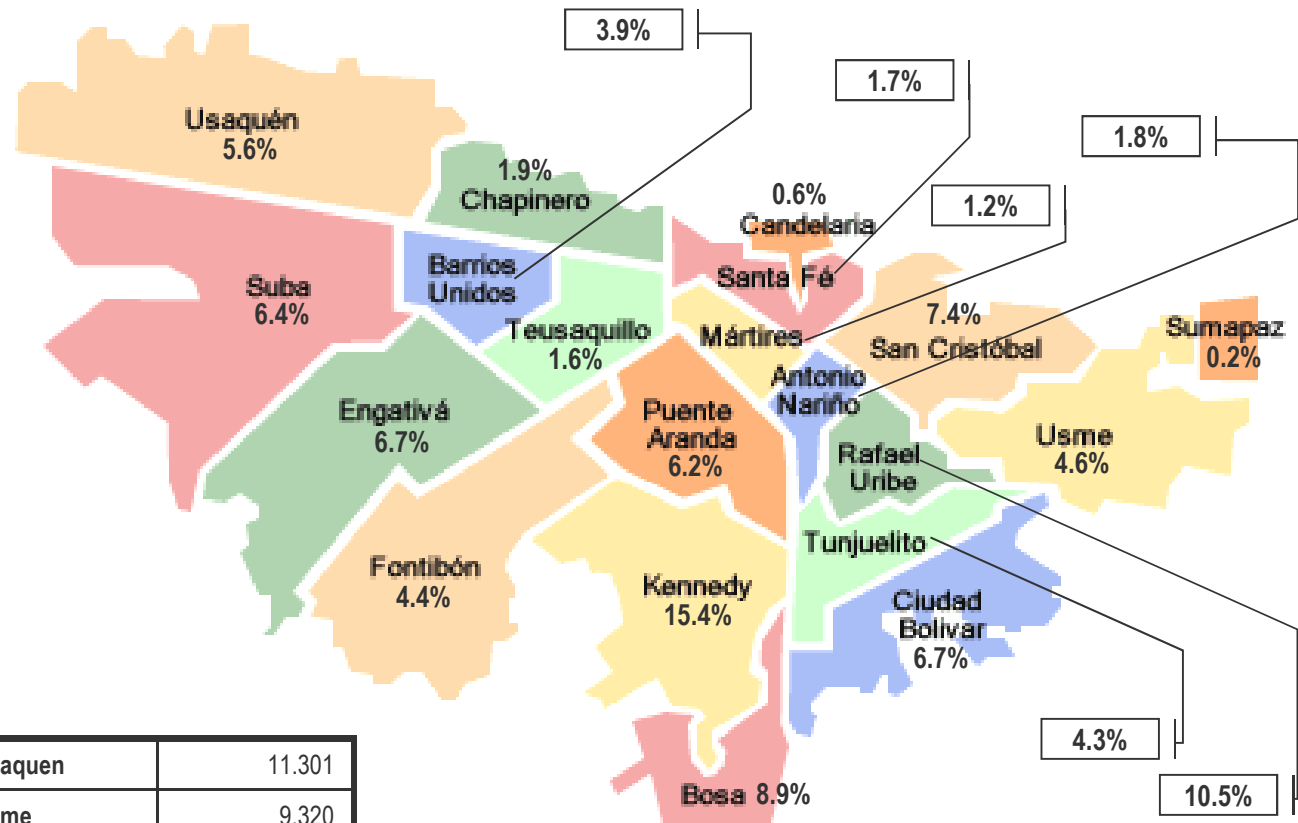


Mapa de la riqueza en Bogotá





Número de discapacitados por localidad de Bogotá



LOCALIDAD	PERSONAS
Bogotá	201.608
Kennedy	30.966
Rafael Uribe	21.127
Bosa	17.951
San Cristóbal	14.979
Engativá	13.498
Ciudad Bolívar	13.452
Suba	13.003
Puente Aranda	12.411

Usaquén	11.301
Usme	9.320
Fontibón	8.970
Tunjuelito	8.688
Barrios Unidos	7.858
Chapinero	3.891
Antonio Nariño	3.596

Santa Fé	3.338
Teusaquillo	3.302
Los Mártires	2.371
Candelaria	1.247
Sumapaz	339



Composición etarea

GRUPOS EN AÑOS	TOTAL
De 65 a 69	18.030
De 65 a 69	17.243
De 70 a 74	17.150
De 55 a 59	15.717
De 75 a 79	15.058
De 50 a 54	14.788
De 45 a 49	12.301
De 10 a 14	10.521
De 40 a 44	10.299
De 80 a 84	9.941
De 5 a 9	8.631
De 15 a 19	8.502
De 35 a 39	8.414
De 85 y más	8.055



De 20 a 24	7.534
De 30 a 34	7.067
De 25 a 29	7.053
De 3 a 4	2.989
<3	2.315

61.170 (30%) PERSONAS



Composición por genero

Somos
82.361
hombres el
40%

Para el programa
somos 27.897 –
34%

Nosotras
somos
119.247 el 60%

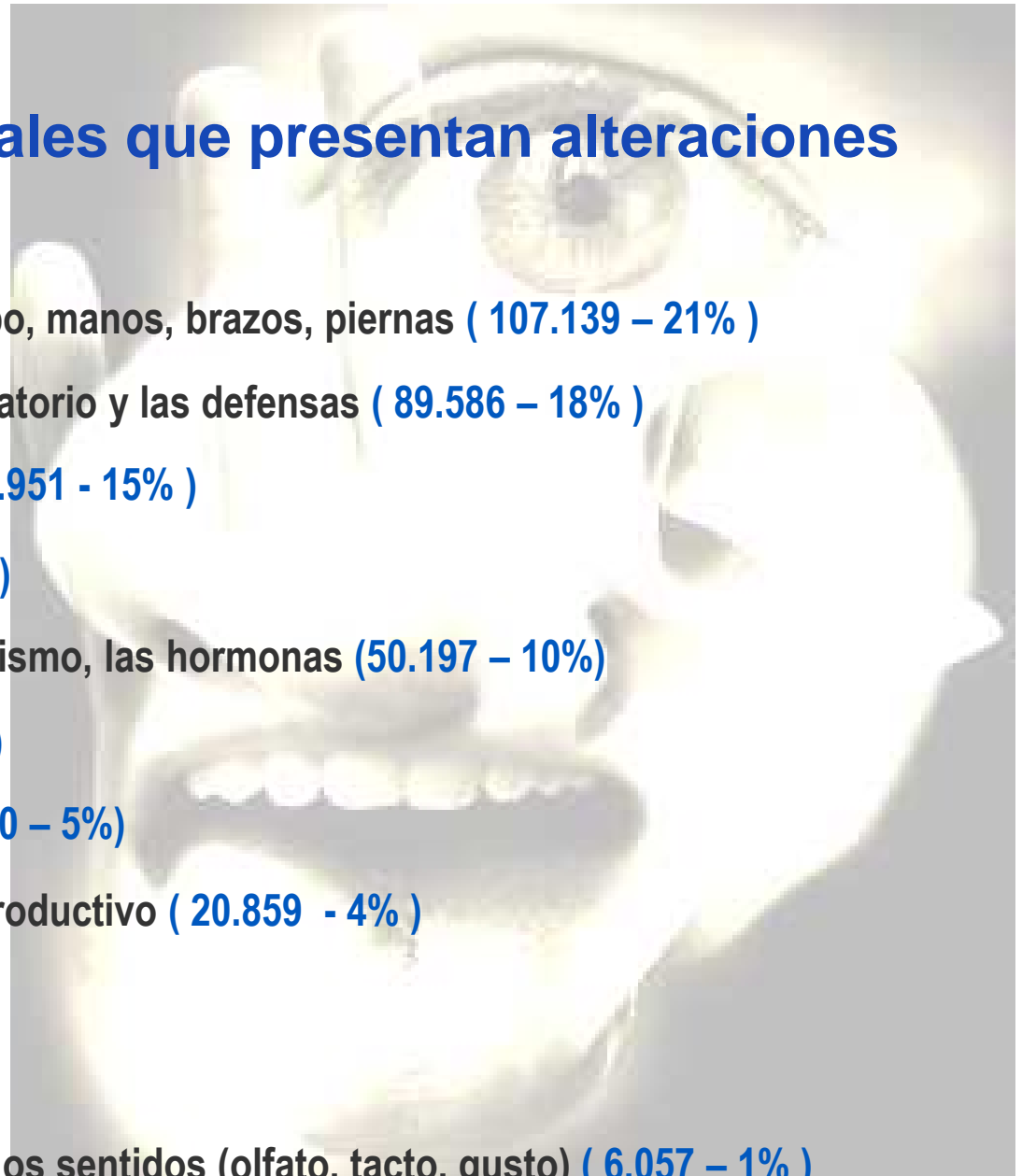
Para el programa
somos 33.273 –
28%





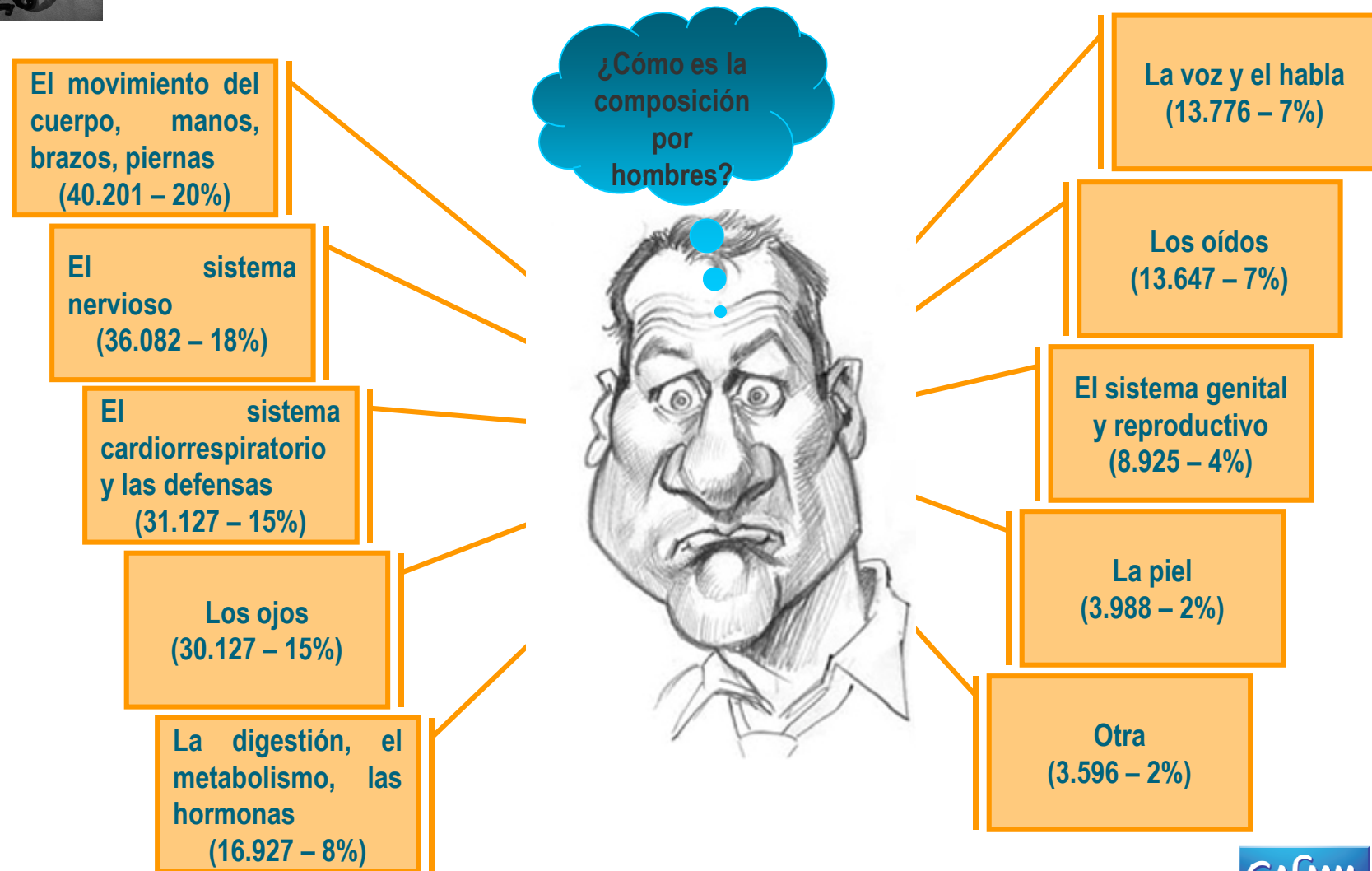
Funciones corporales que presentan alteraciones

- 1 El movimiento del cuerpo, manos, brazos, piernas (107.139 – 21%)
- 2 El sistema cardiorrespiratorio y las defensas (89.586 – 18%)
- 3 El sistema nervioso (76.951 - 15%)
- 4 Los ojos (78.533 – 16%)
- 5 La digestión, el metabolismo, las hormonas (50.197 – 10%)
- 6 Los oídos (31.169 – 6%)
- 7 La voz y el habla (26.390 – 5%)
- 8 El sistema genital y reproductivo (20.859 - 4%)
- 9 La piel (10.018 – 2%)
- 10 Otra (9.255 – 2%)
- 11 Los demás órganos de los sentidos (olfato, tacto, gusto) (6.057 – 1%)



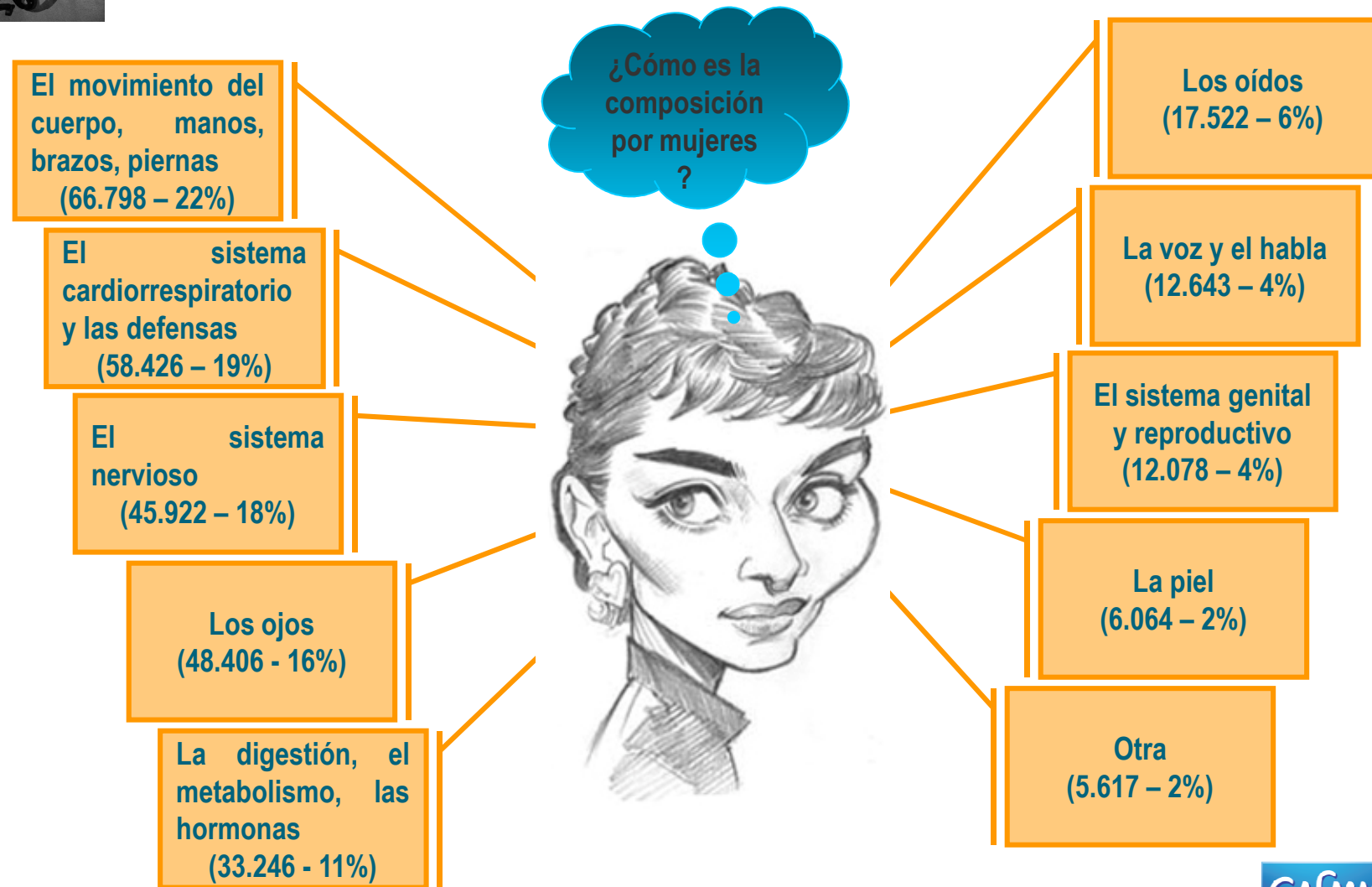


Funciones corporales que presentan alteraciones



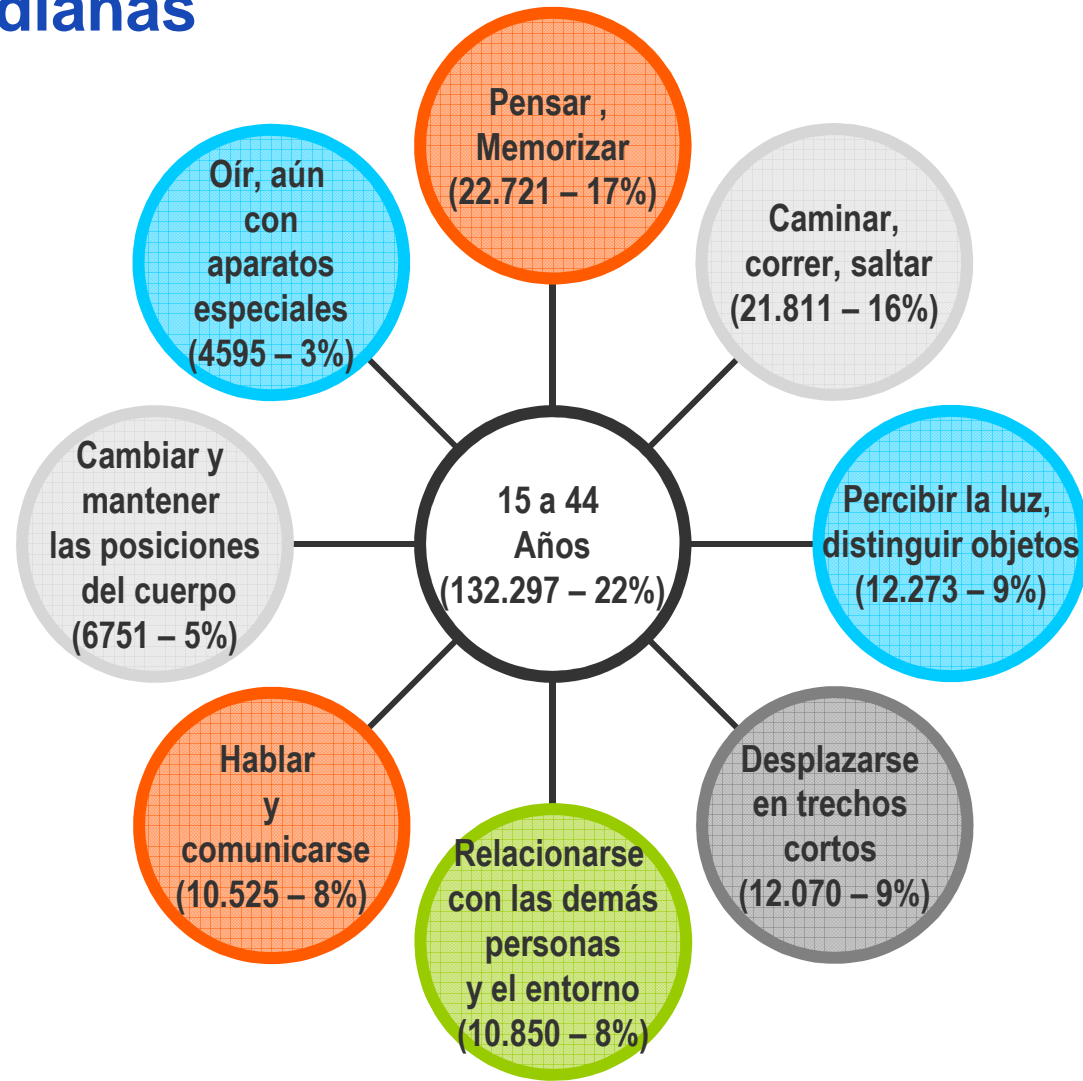


Funciones corporales que presentan alteraciones



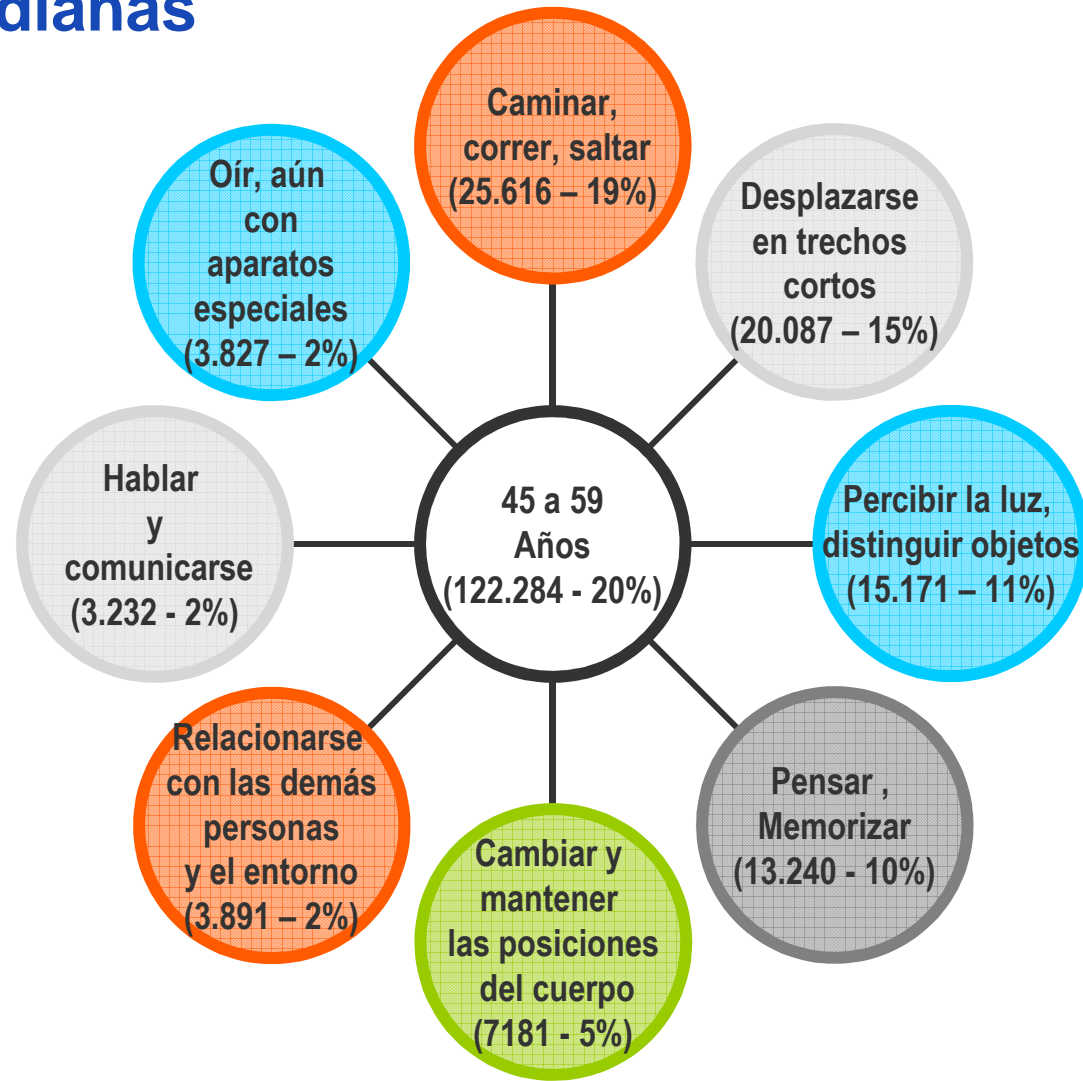


Dificultades para el desarrollo de actividades cotidianas



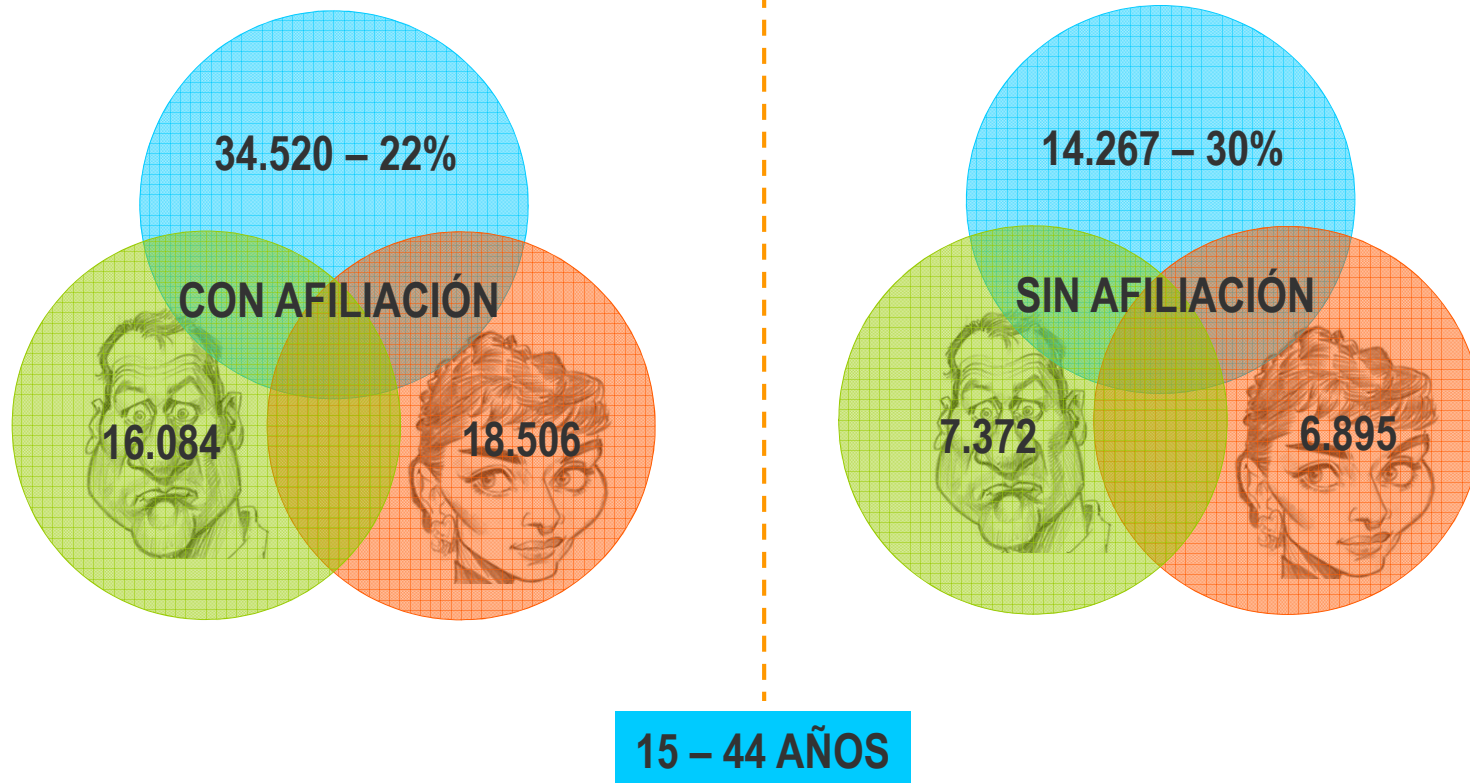


Dificultades para el desarrollo de actividades cotidianas



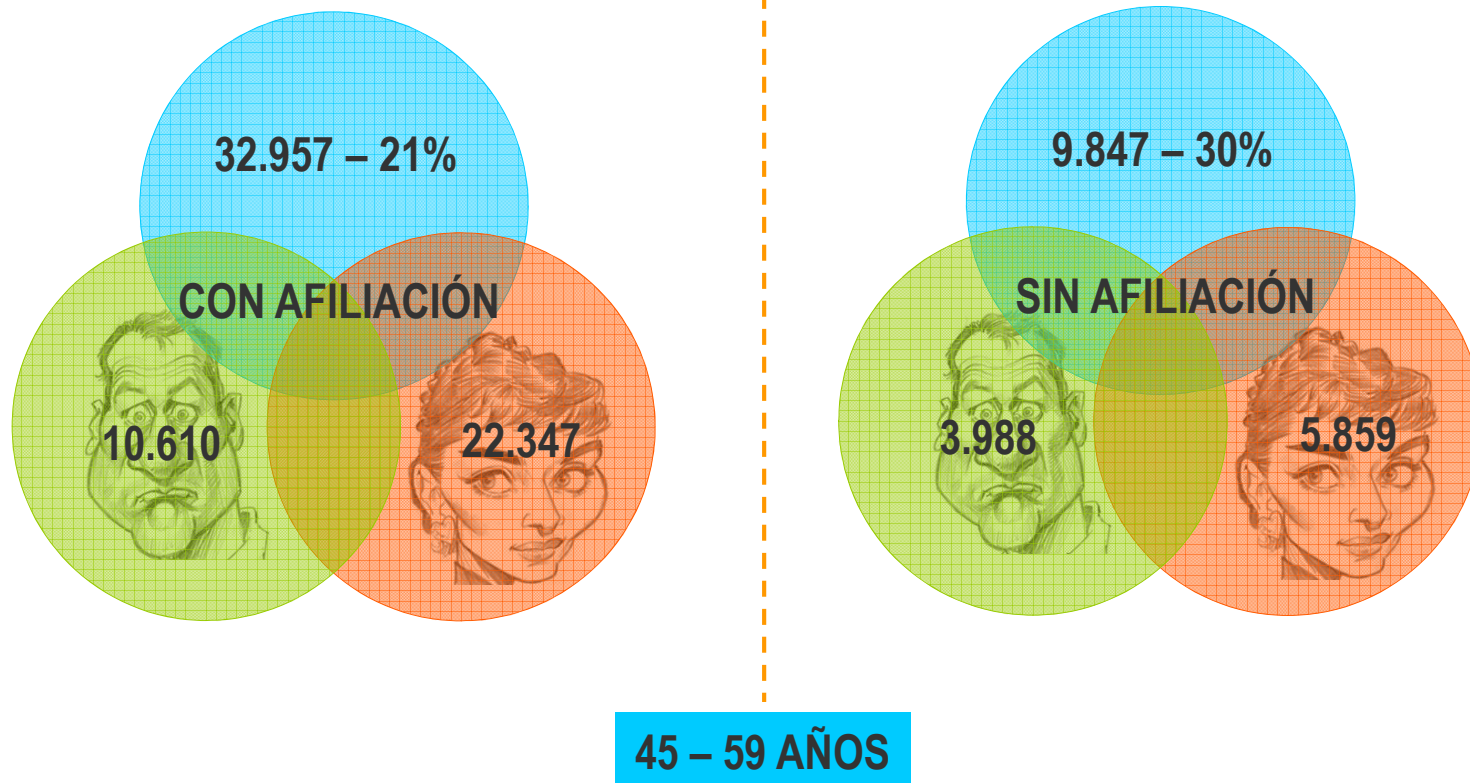


Condición de afiliación en salud





Condición de afiliación en salud





Nivel educativo alcanzado

Básica primaria completa
(19.987 – 14%)

Ninguno
(19.914 – 14%)

Básica secundaria incompleta
(15.208 – 11%)

Preescolar completo
(2.299 – 2%)

Preescolar incompleto
(1.303 – 1%)

Básica primaria incompleta
(1.244 – 1%)



Básica primaria incompleta
(1.150 – 1%)

Básica primaria completa
(29.708 – 14%)

Ninguno
(27.362 – 14%)

Básica secundaria incompleta
(24.676 – 11%)

Preescolar completo
(2.046 – 2%)

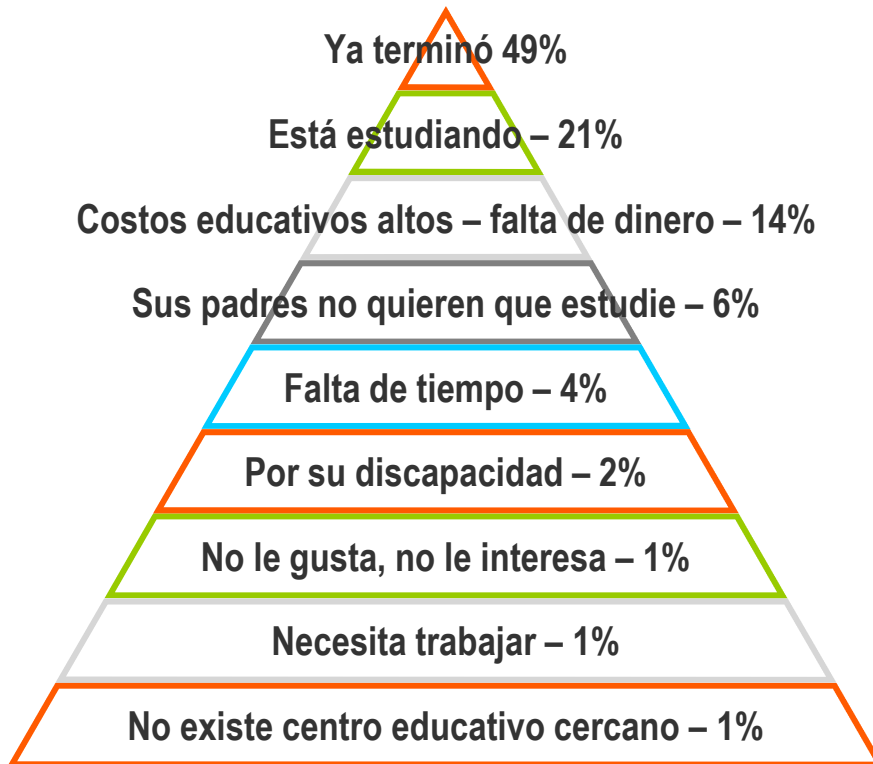


Asistencia escolar

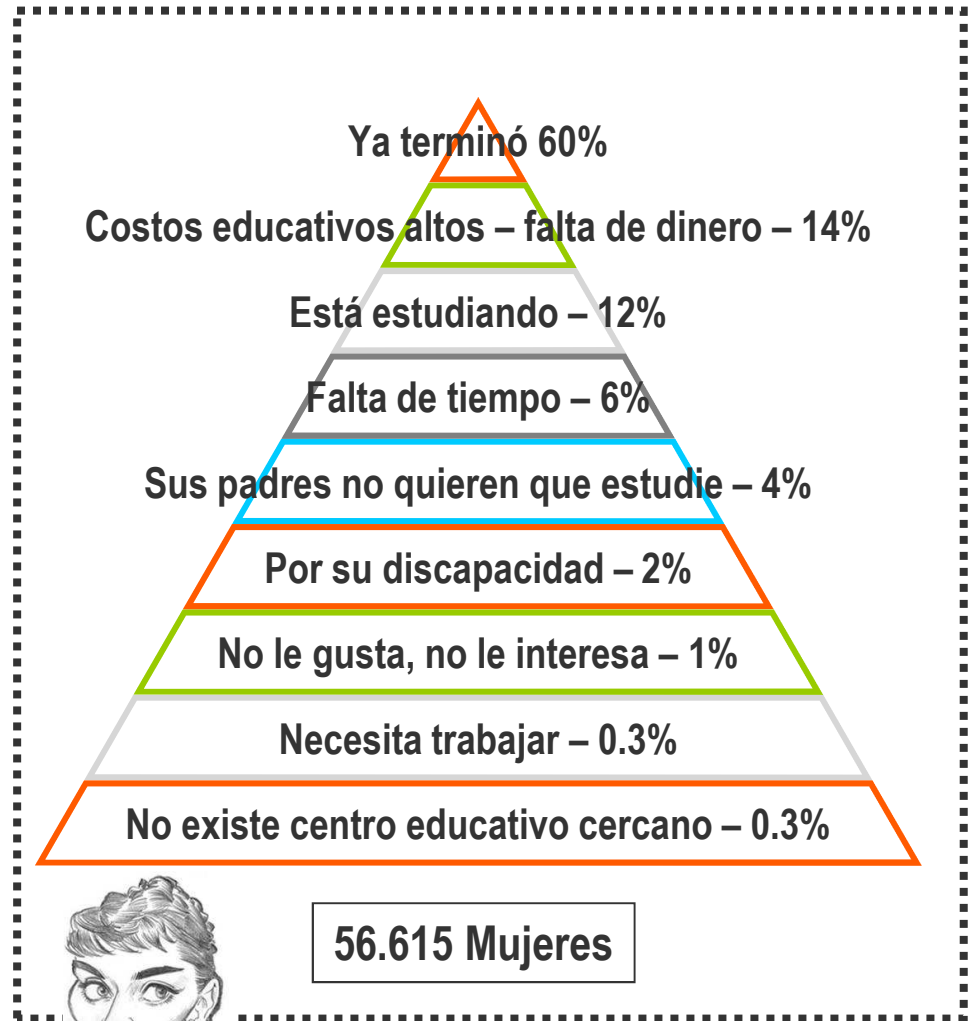
GRUPO DE EDAD	ASISTE	NO ASISTE
DE 15 A 19	4.447	4.042
DE 20 A 24	1.346	6.180
DE 25 A 29	685	6.356
DE 30 A 34	355	6.703
DE 35 A 39	296	8.109
DE 40 A 44	213	10.077
DE 45 A 49	204	12.087
DE 50 A 54	166	14.610



Causas por la que no estudian



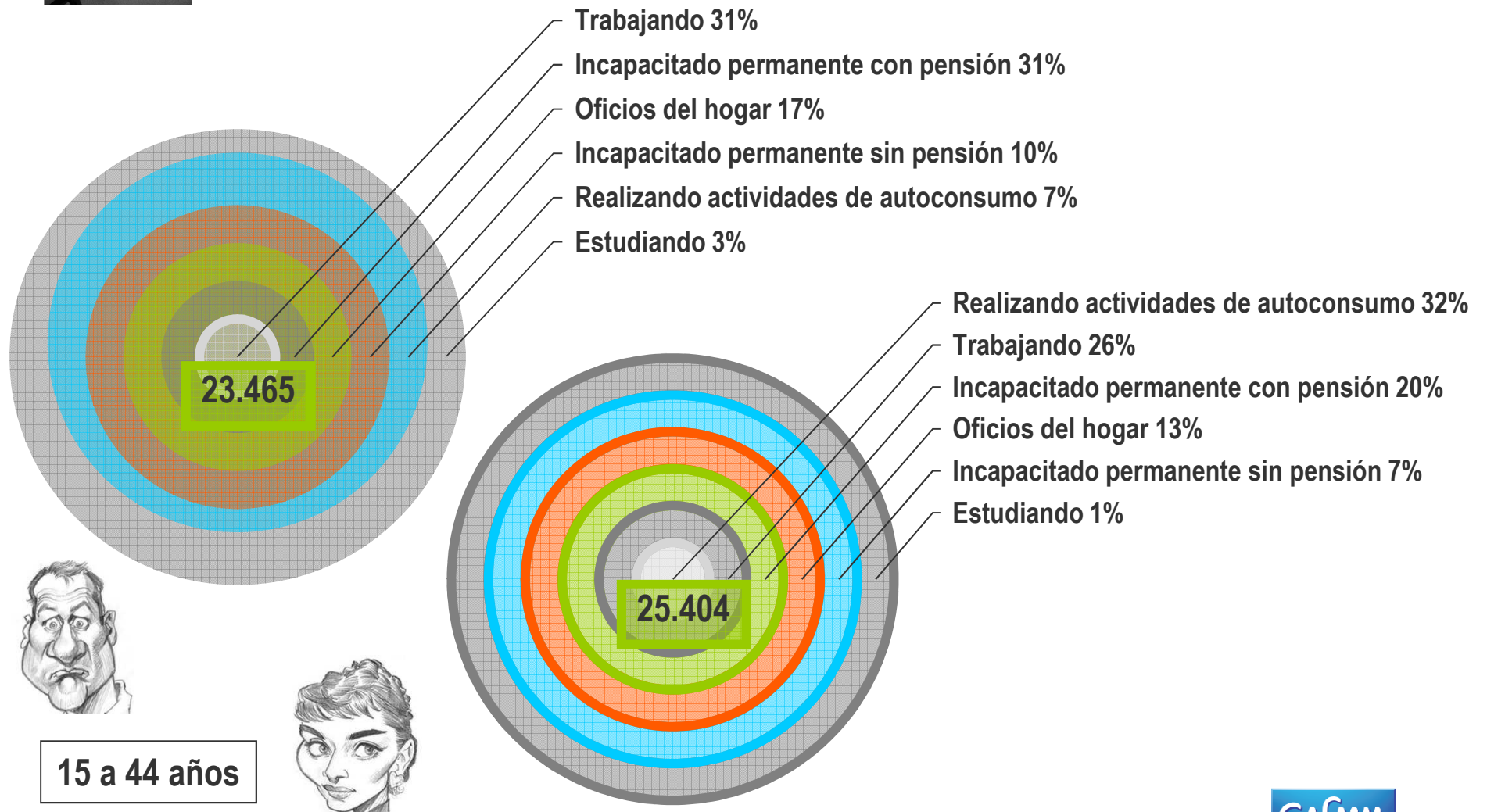
29.891 Hombres



56.615 Mujeres

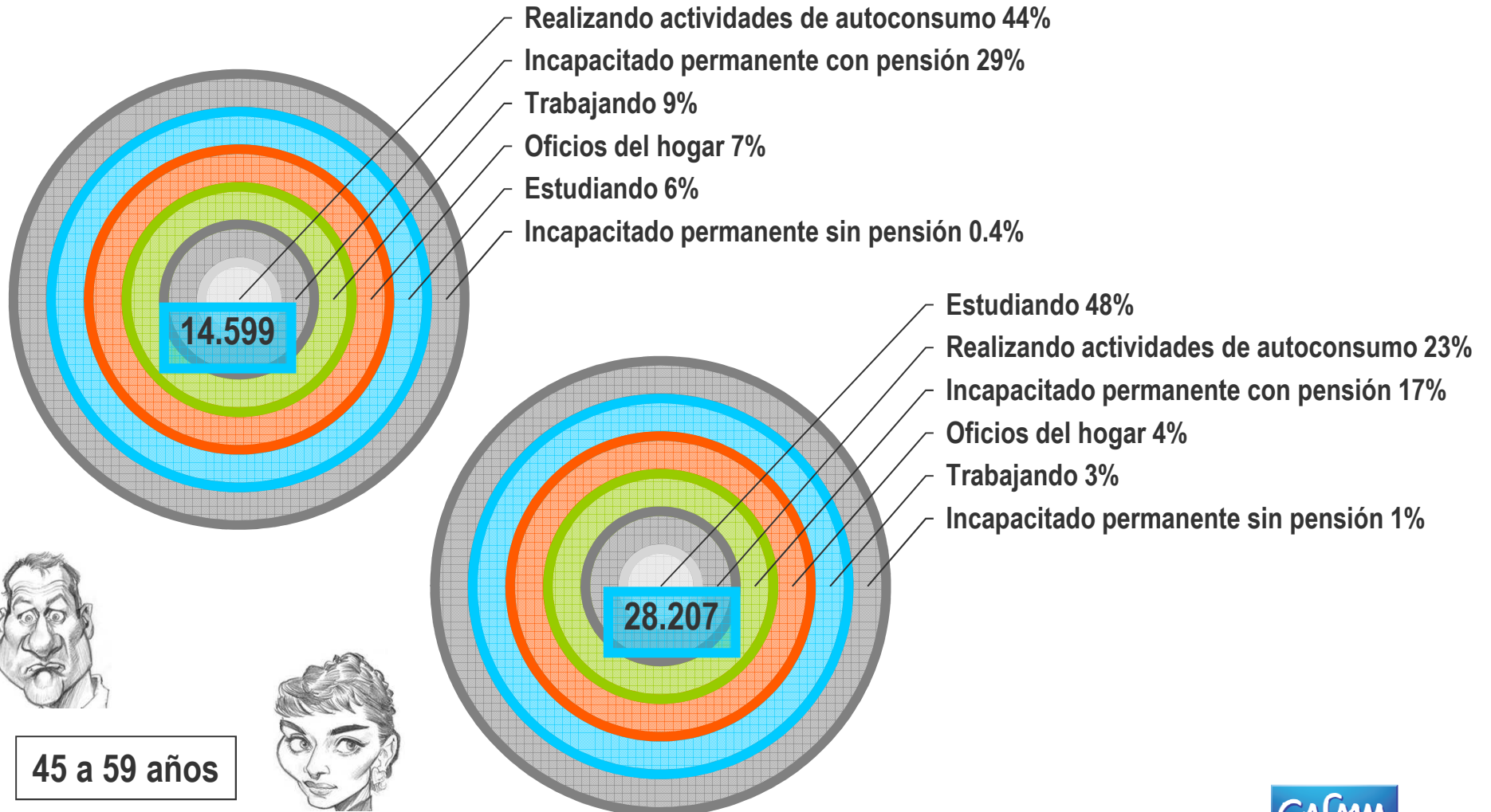


Principal actividad realizada en los últimos 6 meses





Principal actividad realizada en los últimos 6 meses

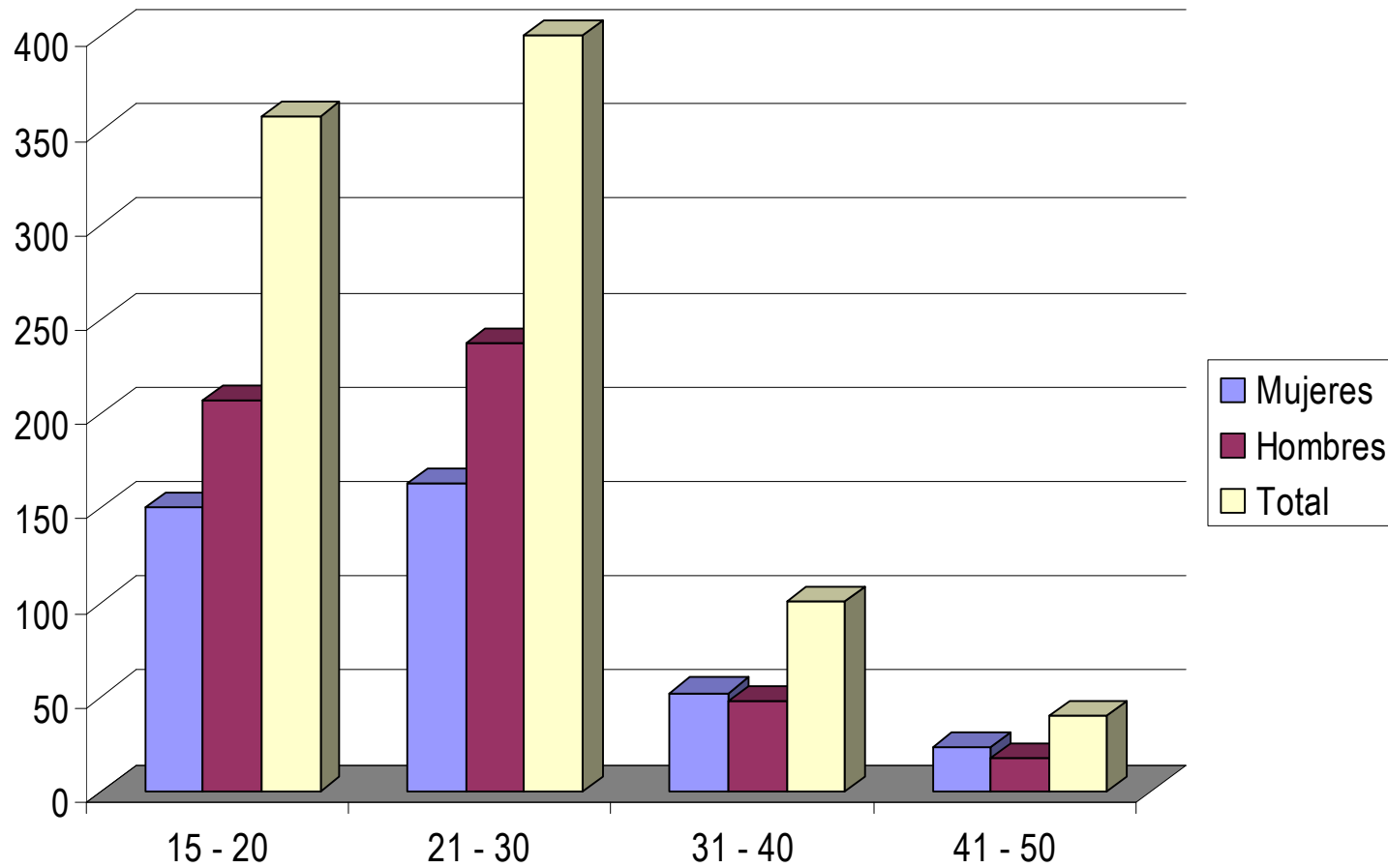


45 a 59 años



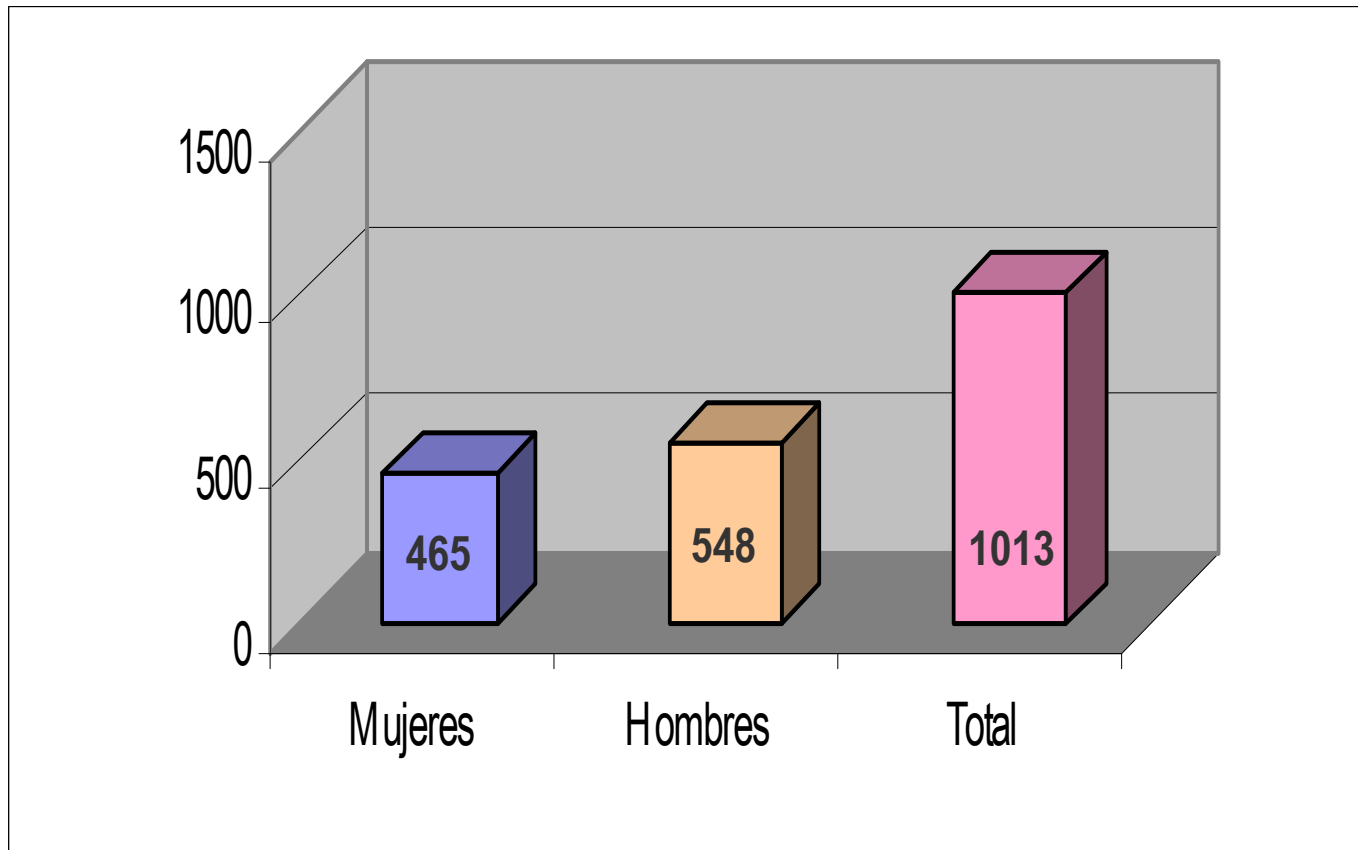


Población en condición de discapacidad en Cafam





Población en condición de discapacidad en Cafam





Población en condición de discapacidad en Cafam

Fuentes de información:

www.Dane.gov.co

Secretaria de Gobierno Distrital

www.discapacidad.gov.co